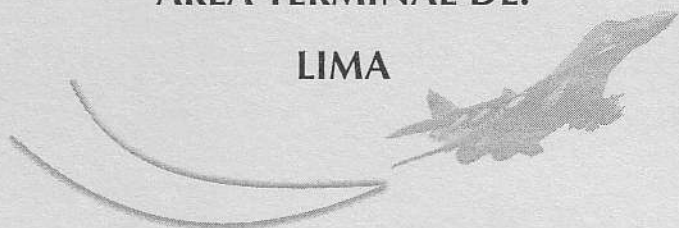


AREA TERMINAL DE:
LIMA



NO PARA USO EN AVIACION REAL
Cortesía de Paco Tosso

AREA DE CONTROL TERMINAL DE LIMA (TMA)

1 CLASIFICACION

CLASE A FL 245
FL 210

CLASE D FL 200
2000 FL AGL

2 LIMITES DEL TMA LIMA

2.1 LIMITES LATERALES

CIRCULO DE 55 NM DE RADIO CON CENTRO EN EL VOR/DME LIM DE COORDENADAS GEOGRAFICAS 12°00'31" S-077°07'22" W.

2.2 LIMITES VERTICALES

LIMITE SUPERIOR FL 245 - LIMITE INFERIOR: 2000' AGL.

3 ZONA DE CONTROL LIMA - CTR LIMA

ESPACIO AEREO CONTROLADO CLASE D

3.1 LIMITES LATERALES

5 NM A CADA LADO DE LA PROYECCIÓN DEL EJE DE LA PISTA, TENIENDO COMO EXTREMO NORESTE UN SEMICIRCULO 5 NM DE RADIO CENTRADO EN EL PUNTO EN QUE DICHA PROYECCIÓN ES INTERCEPTADA POR EL ARCO 8 DME DE LIM VOR Y COMO EXTREMO SUR-ESTE UN SEMICIRCULO DE 5 NM DE RADIO CENTRADO EN EL PUNTO EN QUE DICHA PROYECCIÓN ES INTERCEPTADA POR EL ARCO 13 DME DE LIM VOR. SE EXCLUYE EL AREA RESERVADA PARA EL AEROPUERTO DE COLLIQUE Y EL AEREA MILITAR DE LAS PALMAS.

3.2 LIMITES VERTICALES

- a.- LIMITE SUPERIOR: 3000 FT AMSL
- b.- LIMITE INFERIOR: SUELO

4 DEPENDENCIA ATS QUE PROPORCIONA EL SERVICIO-DISTINTIVO DE LLAMADA DE RADIO FRECUENCIA..

LIMA APP - RADAR - LIMA APROXIMACION 119.7 MHZ

5 RADIO AYUDAS PARA LA NAVEGACION Y APROXIMACION :

LIMA VOR/DME 113.8 MHZ	-	ILS/DME RWY 15 IJCH 109.7 MHZ
SLS VOR/DME 114.7 MHZ	-	ASÍ VOR/DME 115.3 MHZ

6 PROCEDIMIENTOS DE APROXIMACION POR INSTRUMENTOS

- VOR / DME - PISTA 33 -DESCENSO ALFA
- VOR/DME - PISTA 15 - DESCENSO TANGO
- VOR / DME - ILS / DME PISTA 15 - DESCENSO UNIFORM
- VOR / DME - ILS / DME PISTA 15 - DESCENSO WISKEY

7 SALIDAS POR INSTRUMENTOS DE LIMA TMA (SID's) :

SALINAS 4 ALFA, SALINAS 4 CHARLIE, SALINAS 4 BRAVO, TIMOR, MULAM 1, LIMA 2 TRANSICION: AMVEX, GAVIL, KADEL, TORDO, GATUK, ASIA 2, ARPON 3, TITAN 3.

- 8 **LLEGADAS POR INSTRUMENTOS A LIMA TMA (STAR's) :**
SALINAS 2. ARENA 1 ALFA, KARPA 1 ALFA, PIKOS 2 ALFA. ALERO 2 ALFA.
PIKOS 2 BRAVO. ALERO 2 BRAVO. AMVEX1. GAVIL 1, KADEL 1 TORDO 1. GATUK
1. PERLA 1 ALFA. SAUCE 1, ALAMO 1, CEDRO 1.

9 **INTERSECCIONES**

SECTOR NOR - OESTE

ARENA, EGUNO, GALGO, KALAR, KARPA, ORAMI, SIGAS, TIMOR, PELIK

SECTOR NOR ESTE

ALERO, AMVEX, GAVIL, KADEL, MULAM, PIKOS, TORDO.

SECTOR SUR-ESTE

ALAMO, CEDRO, GATUK, KIDES, PABUL, PERLA, LODOX

SECTOR SUR-OESTE

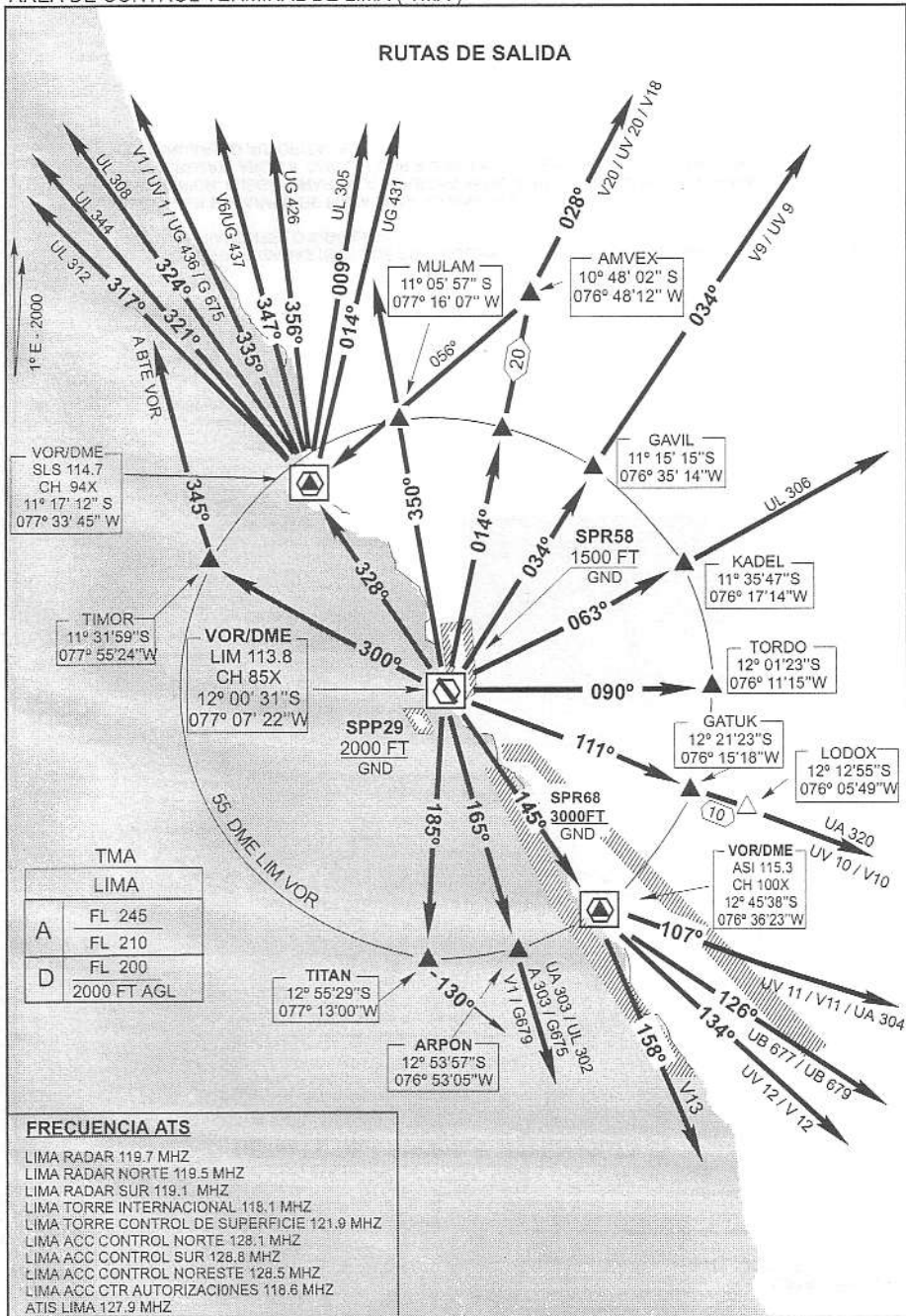
ARPON, ISENO, TITAN.

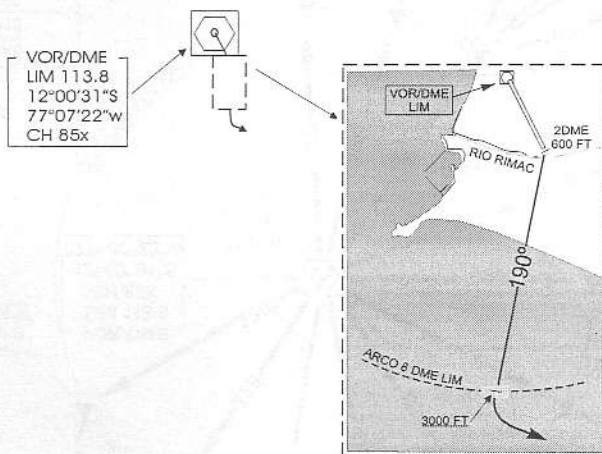
NO PARA USO EN AVIACION REAL

Cortesía de Paco Tosso

AREA DE CONTROL TERMINAL DE LIMA (TMA)

LIM - 2



LIMA - PERU
INTL. JORGE CHAVEZDETALLE DE DESPEGUE IFR EN PISTA 15

SALIDAS NORMALIZADAS (SID) QUE DESPEGUEN DE LA PISTA 15 CUMPLIRAN OBLIGATORIAMENTE LO SIGUIENTE :

ASCENDER EN RUMBO DE PISTA PARA ALCANZAR 2 DME LIM VOR A 600 FT O SUPERIOR, LUEGO VIRAR A LA DERECHA ASCIENDIENDO EN RUMBO 190 GRADOS PARA CRUZAR ARCO 8 DME LIM VOR A 3000 FT O SUPERIOR LUEGO VIRAR PARA CONTINUAR SID AUTORIZADA.

NO PARA USO EN AVIACION REAL

Cortesía de Paco Tosso

SALIDA NORMALIZADA POR INSTRUMENTOS

LIM-3

LIMA - PERU
INTL. JORGE CHAVEZ
PISTA 15
ASIA 2 - ARPON 3

TWR	118.1
RADAR	119.7
RADAR N	119.5
RADAR S	119.1
ACC N	128.1
ACC S	128.8
ACC NE	128.5

ALTITUD DE TRANSICION 4000 FT

VAR 1° E 2000

VOR/DME
LIM 113.8
12° 00' 31" S
077° 07' 22" W
CH 85X

SP P29
2000 FT
MSL

RDL 165 LIM

ASIA 2
ARPON 3
165°

RDL 287 ASI
ISENO
12° 39' 06" S
076° 56' 51" W
40 DME LIM

ASIA 2
107°

FL 200 MINIMO PARA
RUTAS UV 11, UA 304
UB 677, UB 679, UV 12
FL 080 MINIMO PARA
RUTAS V 13, V 11.

VOR / DME
ASI 115.3
12° 45' 38" S
076° 36' 23" W
CH 100X

ARCO 55 DME LIM VOR
TMA LIMA

ARPON
12° 53' 57" S
076° 53' 05" W
FL 080 MINIMO PARA
RUTAS V 1, G679, G675
A303
FL 180 MINIMO
PARA RUTAS
UA 303, UL 302, UV 1

ARPON
12° 53' 57" S
076° 53' 05" W

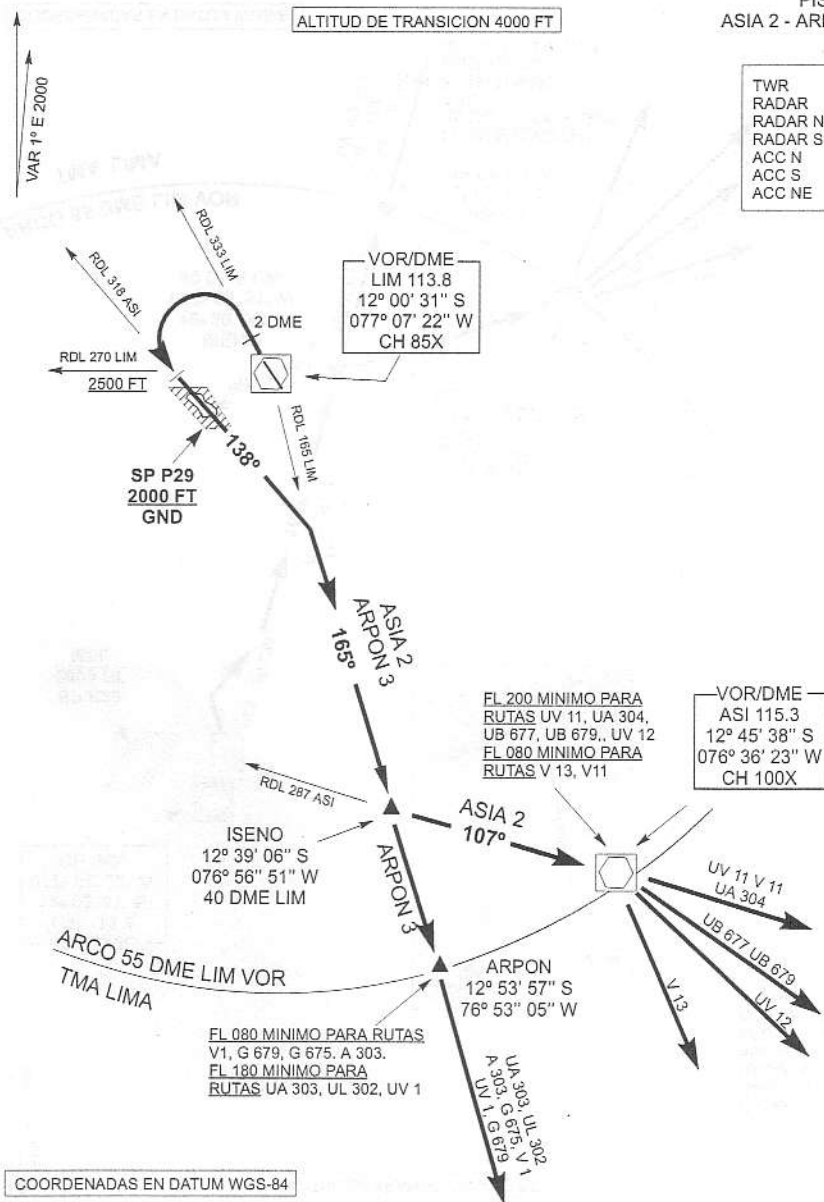
FL 080 MINIMO PARA
RUTAS V 1, G679, G675
A303
FL 180 MINIMO
PARA RUTAS
UA 303, UL 302, UV 1

COORDENADAS EN DATUM WGS-84

LIMA - PERU
INTL. JORGE CHAVEZ
PISTA 33
ASIA 2 - ARPON 3

TWR	118.1
RADAR	119.7
RADAR N	119.5
RADAR S	119.1
ACC N	128.1
ACC S	128.8
ACC NE	128.5

ALTITUD DE TRANSICION 4000 FT



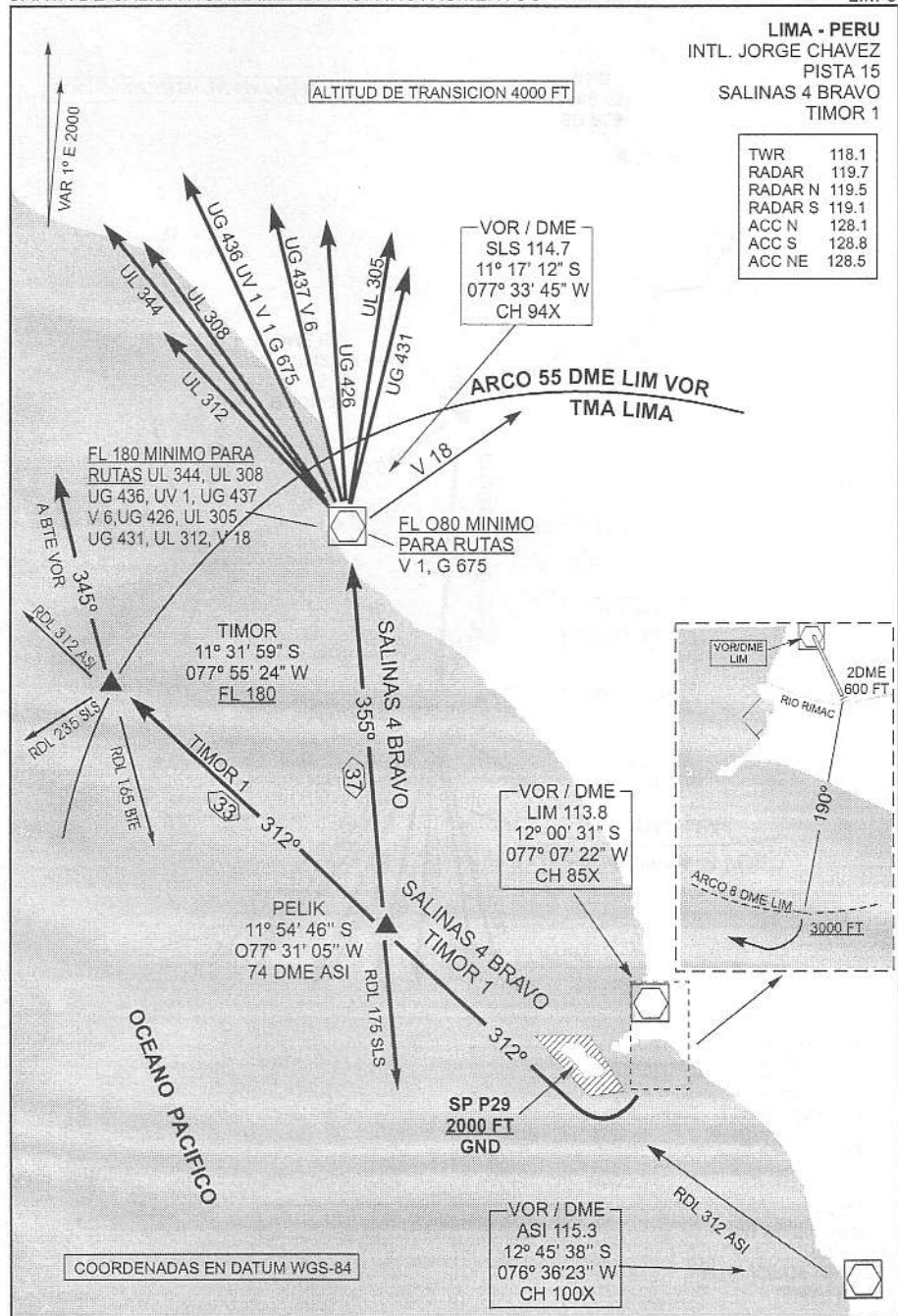
Cortesía de Paco Tosso

CARTA DE SALIDA NORMALIZADA POR INSTRUMENTOS

LIM-5

LIMA - PERU
INTL. JORGE CHAVEZ
PISTA 15
SALINAS 4 BRAVO
TIMOR 1

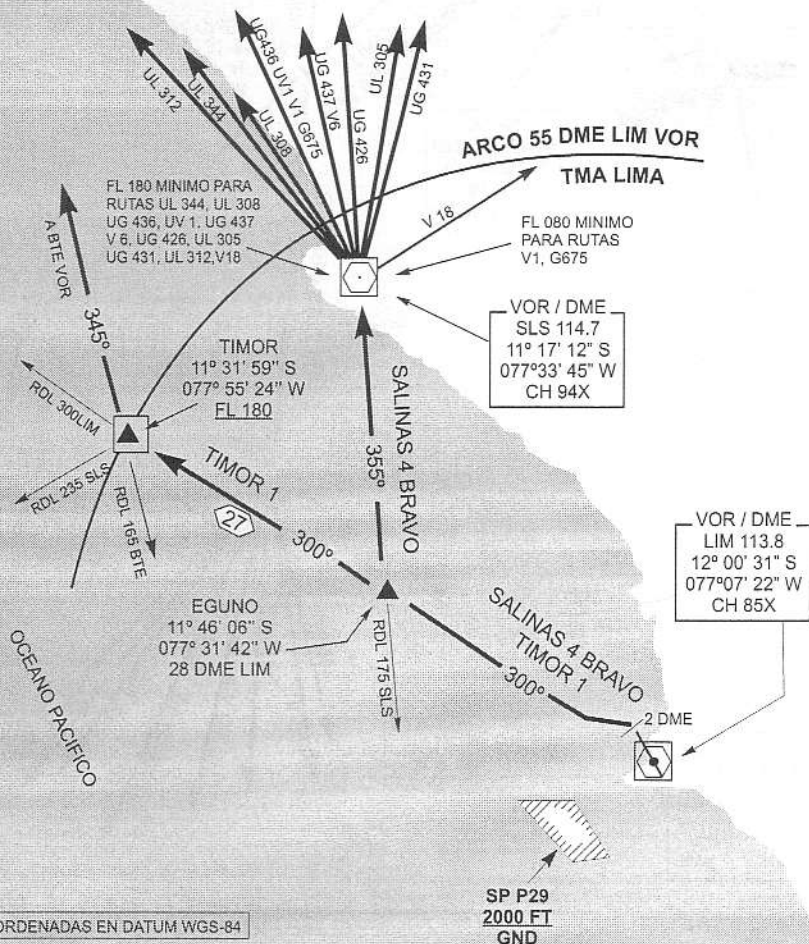
TWR	118.1
RADAR	119.7
RADAR N	119.5
RADAR S	119.1
ACC N	128.1
ACC S	128.8
ACC NE	128.5



LIMA - PERU
 INTL. JORGE CHAVEZ
 PISTA 33
 SALINAS 4 BRAVO
 TIMOR 1

ALTITUD DE TRANSICION 4000 FT

TWR	118.1
RADAR	119.7
RADAR N	119.5
RADAR S	119.1
ACC N	128.1
ACC S	128.8
ACC NE	128.5

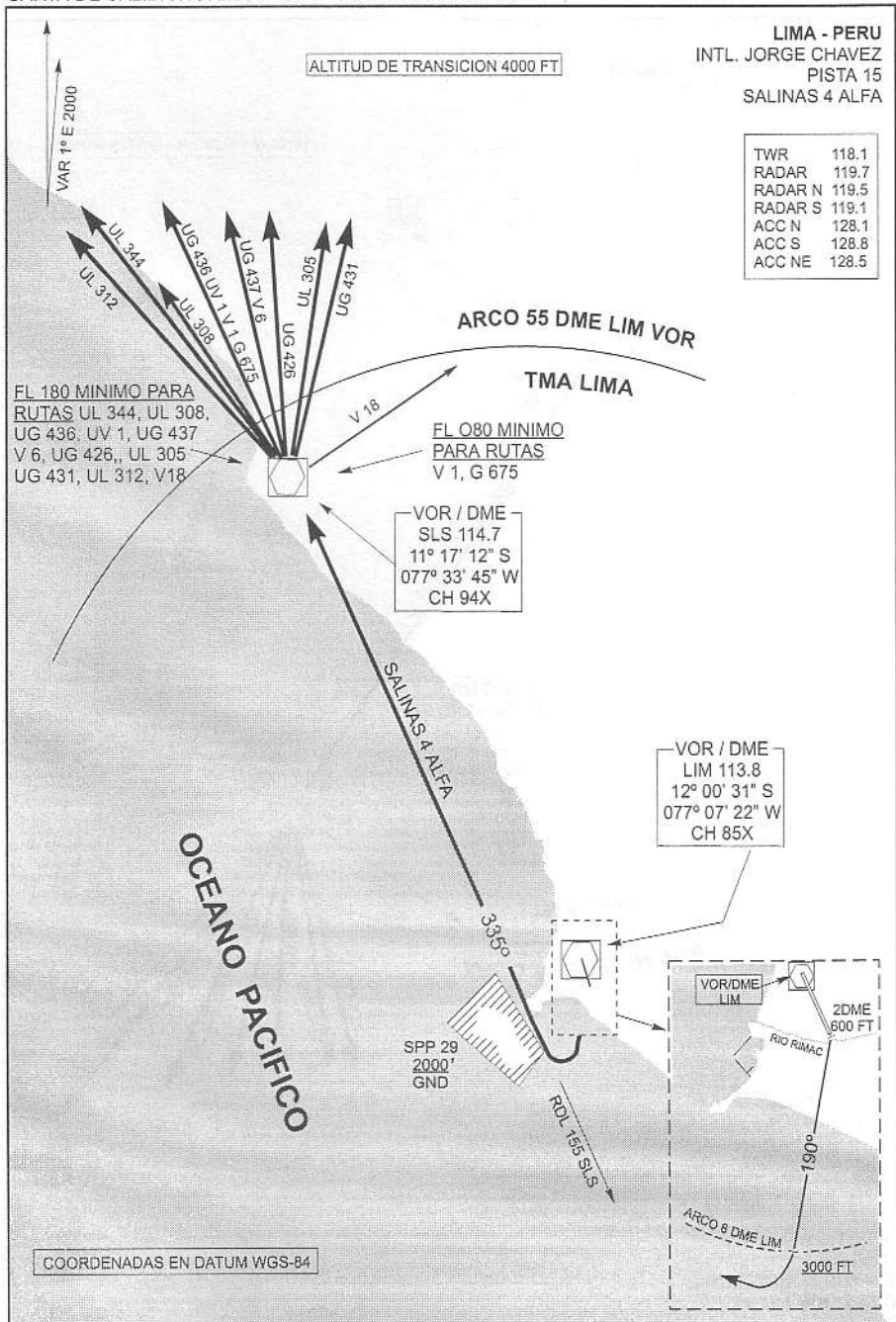


NO PARA USO EN AVIACION REAL

Cortesía de Paco Tosso

CARTA DE SALIDA NORMALIZADA POR INSTRUMENTOS

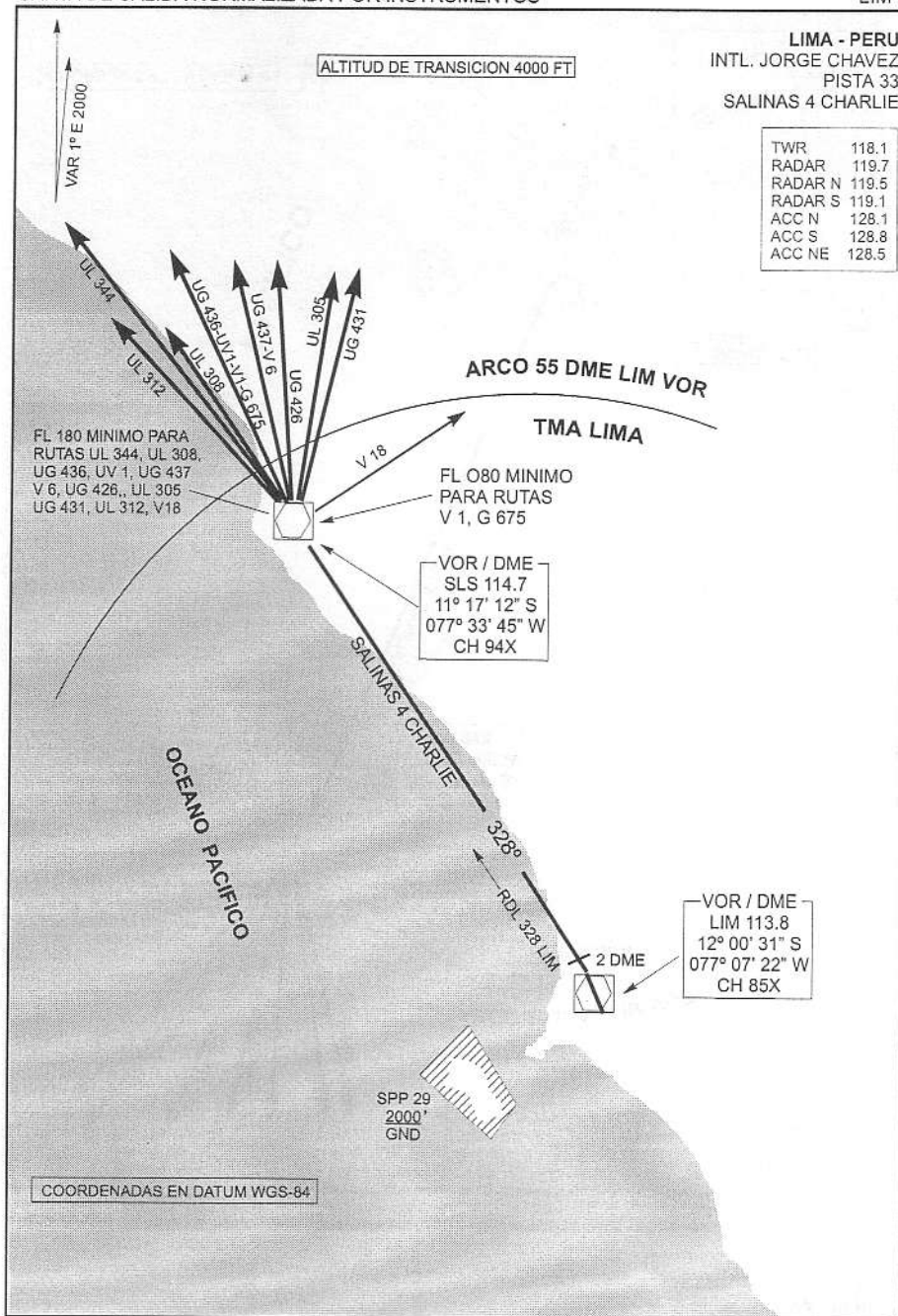
LIM-7



ALTITUD DE TRANSICION 4000 FT

LIMA - PERU
INTL. JORGE CHAVEZ
PISTA 33
SALINAS 4 CHARLIE

TWR	118.1
RADAR	119.7
RADAR N	119.5
RADAR S	119.1
ACC N	128.1
ACC S	128.8
ACC NE	128.5



NO PARA USO EN AVIACION REAL

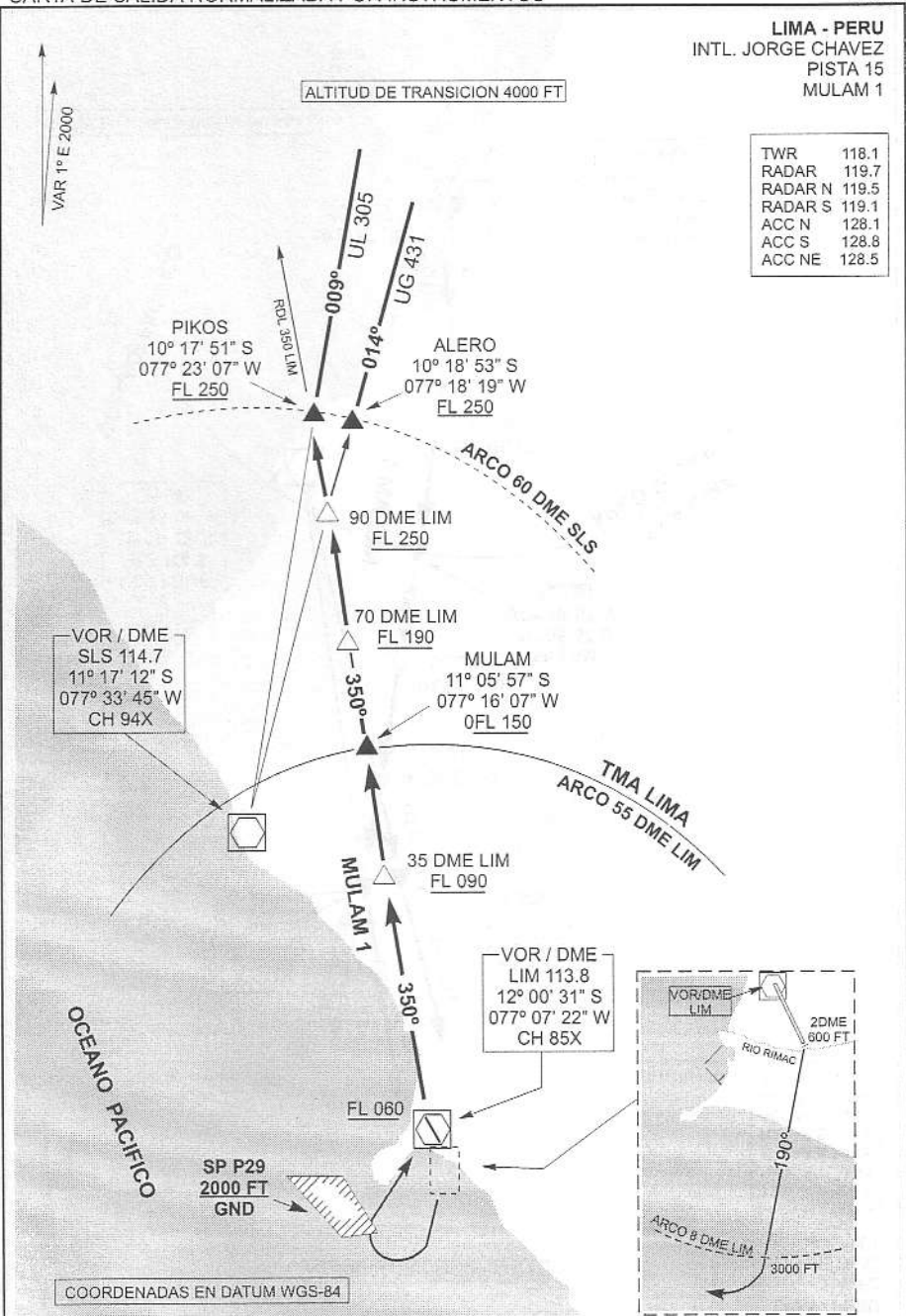
Cortesía de Paco Tosso

CARTA DE SALIDA NORMALIZADA POR INSTRUMENTOS

LIM-9

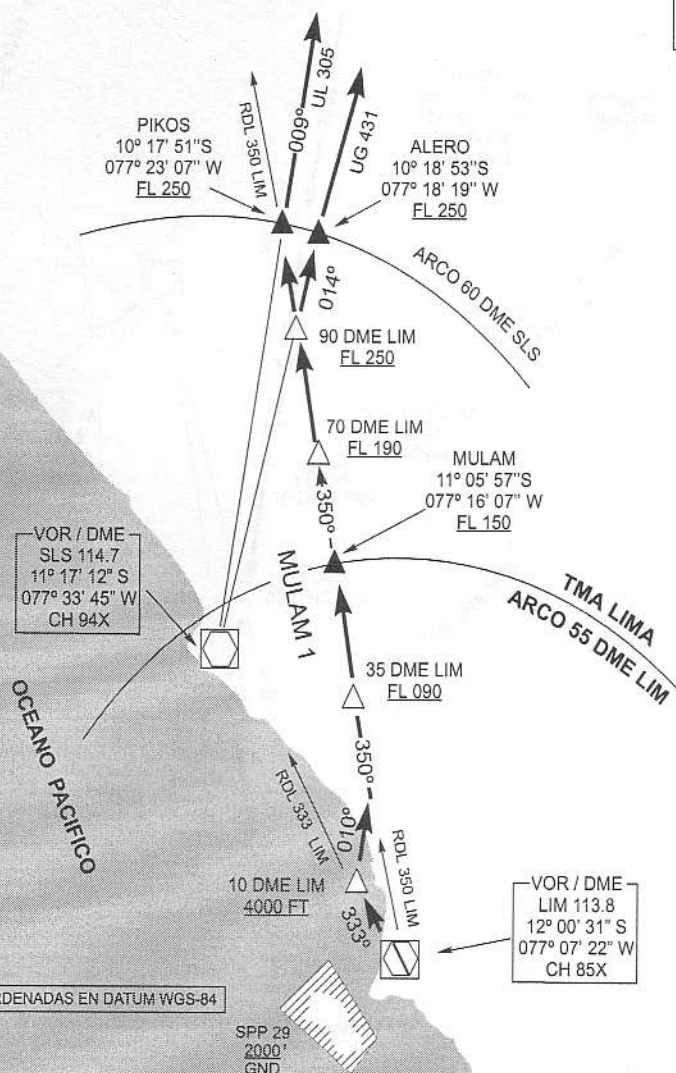
LIMA - PERU
INTL. JORGE CHAVEZ
PISTA 15
MULAM 1

TWR	118.1
RADAR	119.7
RADAR N	119.5
RADAR S	119.1
ACC N	128.1
ACC S	128.8
ACC NE	128.5



LIMA - PERU
INTL. JORGE CHAVEZ
PISTA 33
MULAM 1

TWR	118.1
RADAR	119.7
RADAR N	119.5
RADAR S	119.1
ACC N	128.1
ACC S	128.8
ACC NE	128.5

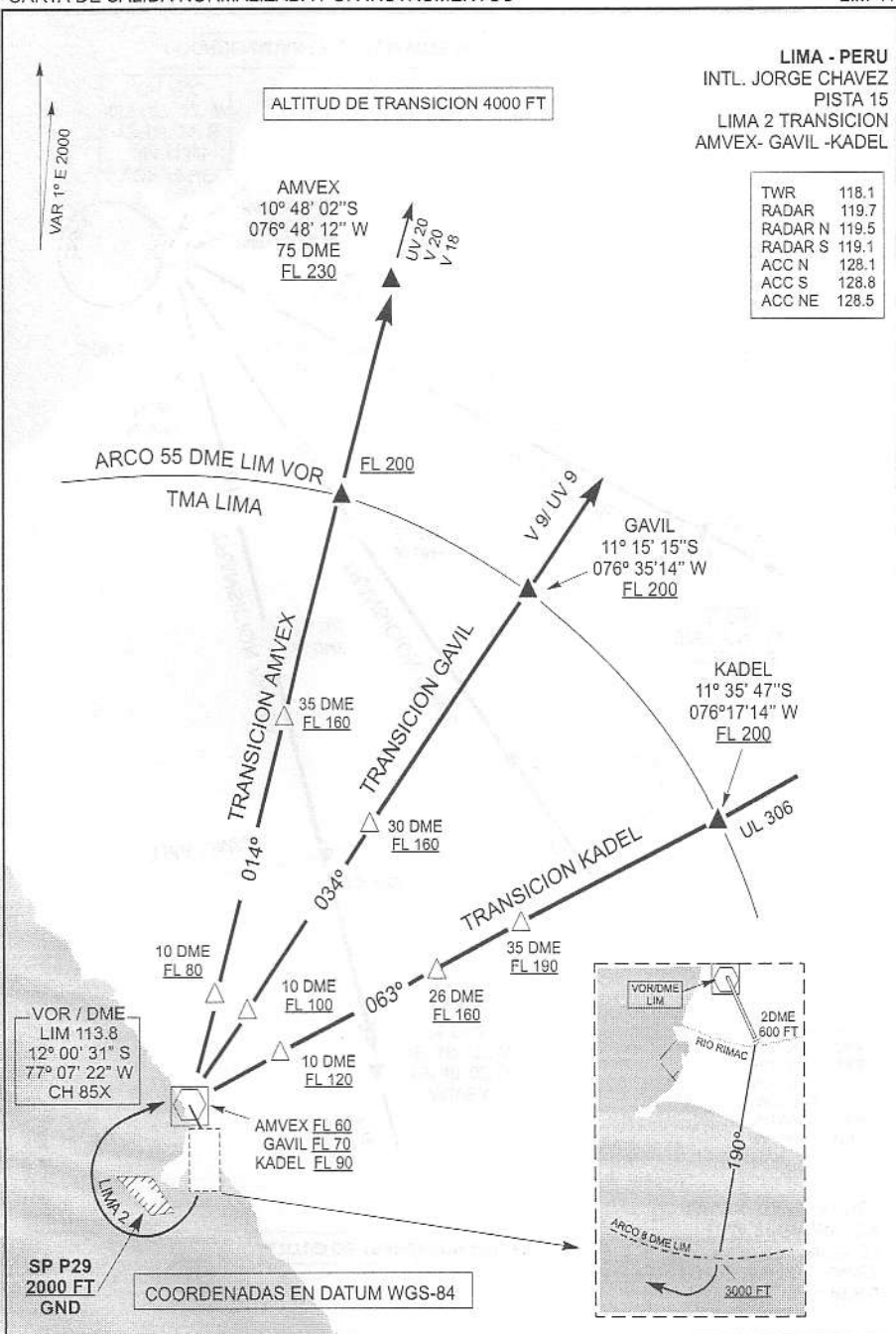


NO PARA USO EN AVIACION REAL

Cortesía de Paco Tosso

CARTA DE SALIDA NORMALIZADA POR INSTRUMENTOS

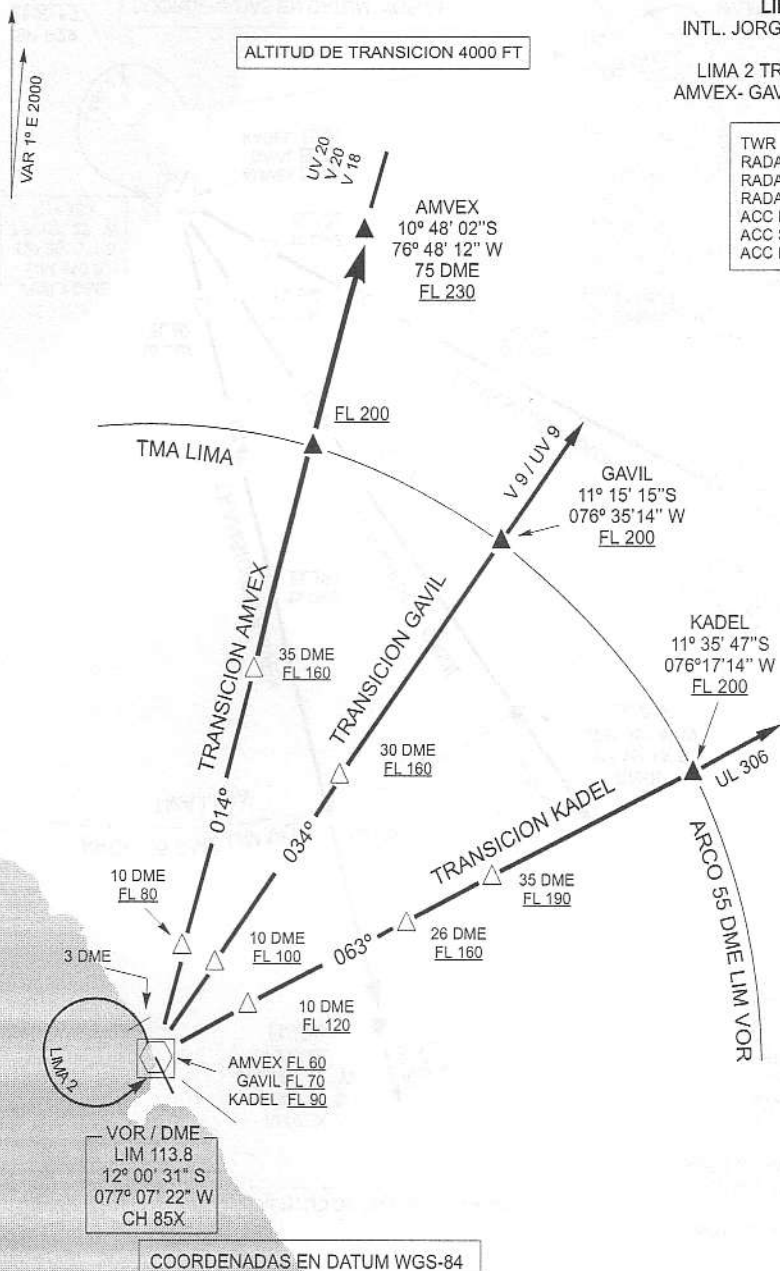
LIM-11



LIMA - PERU
INTL. JORGE CHAVEZ
PISTA 33
LIMA 2 TRANSICION
AMVEX- GAVIL -KADEL

TWR	118.1
RADAR	119.7
RADAR N	119.5
RADAR S	119.1
ACC N	128.1
ACC S	128.8
ACC NE	128.5

ALTITUD DE TRANSICION 4000 FT



NO PARA USO EN AVIACION REAL

Cortesía de Paco Tosso

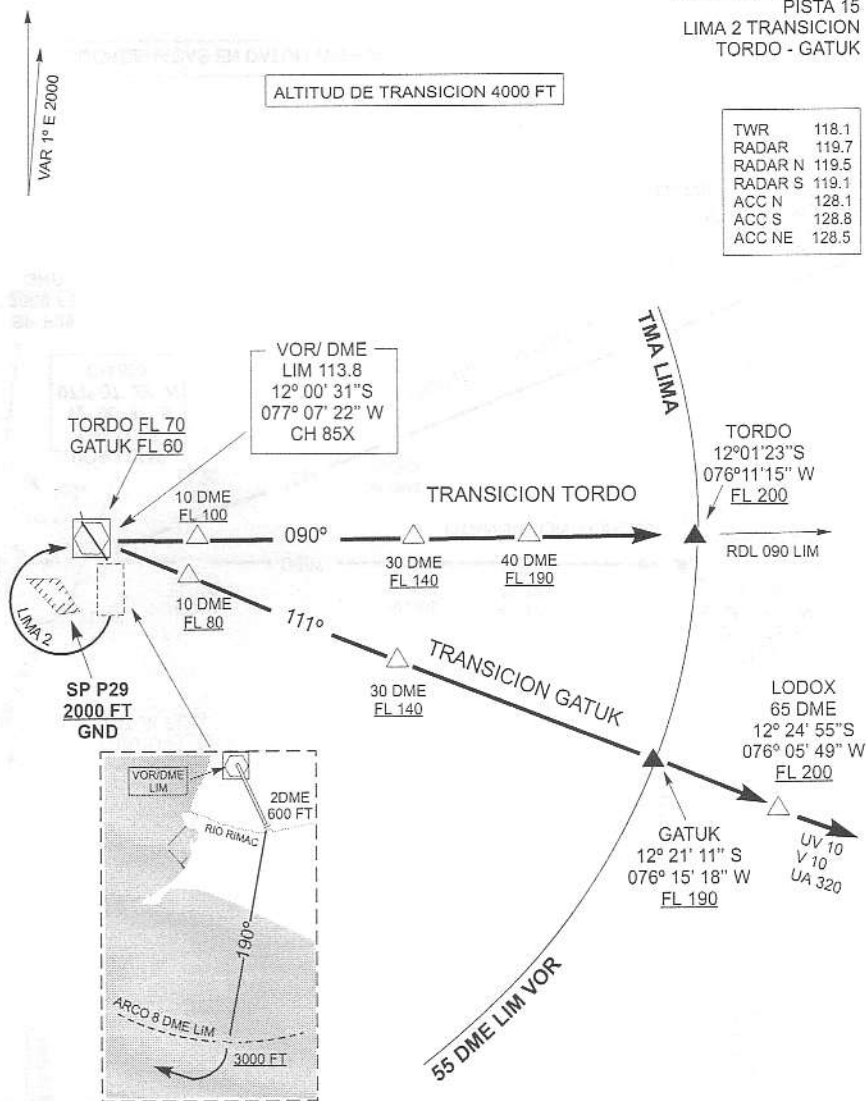
CARTA DE SALIDA NORMALIZADA POR INSTRUMENTOS

LIM-13

LIMA - PERU
INTL. JORGE CHAVEZ
PISTA 15
LIMA 2 TRANSICION
TORDO - GATUK

TWR	118.1
RADAR	119.7
RADAR N	119.5
RADAR S	119.1
ACC N	128.1
ACC S	128.8
ACC NE	128.5

ALTITUD DE TRANSICION 4000 FT



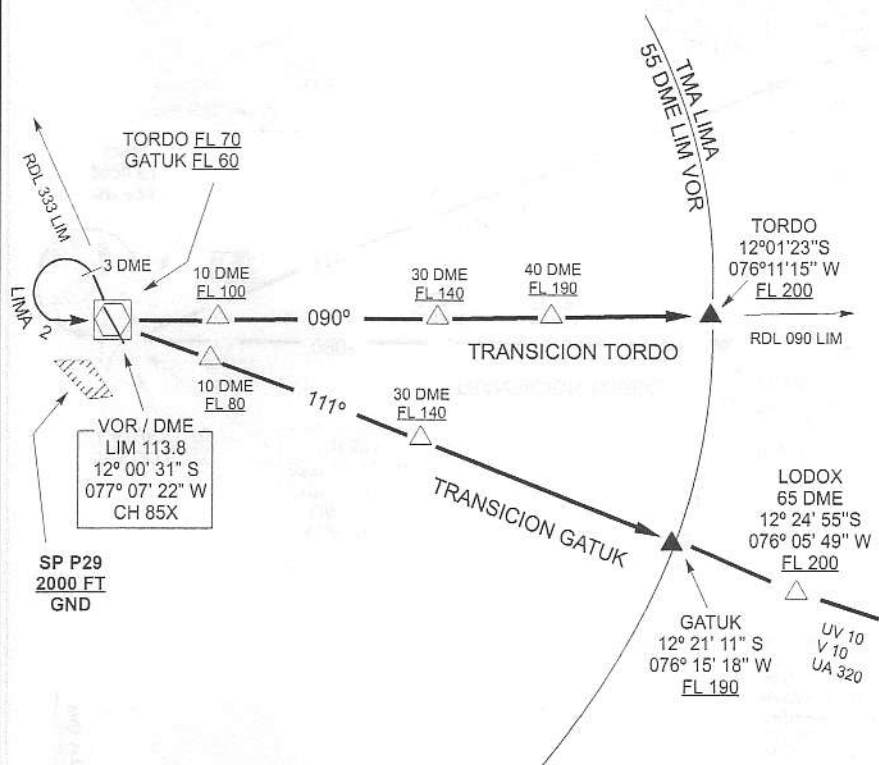
COORDENADAS EN DATUM WGS-84

LIMA - PERU
INTL. JORGE CHAVEZ
PISTA 33
LIMA 2 TRANSICION
TORDO - GATUK

TWR	118.1
RADAR	119.7
RADAR N	119.5
RADAR S	119.1
ACC N	128.1
ACC S	128.8
ACC NE	128.5

ALTITUD DE TRANSICION 4000 FT

VAR 1° E 2000



COORDENADAS EN DATUM WGS-84

NO PARA USO EN AVIACION REAL

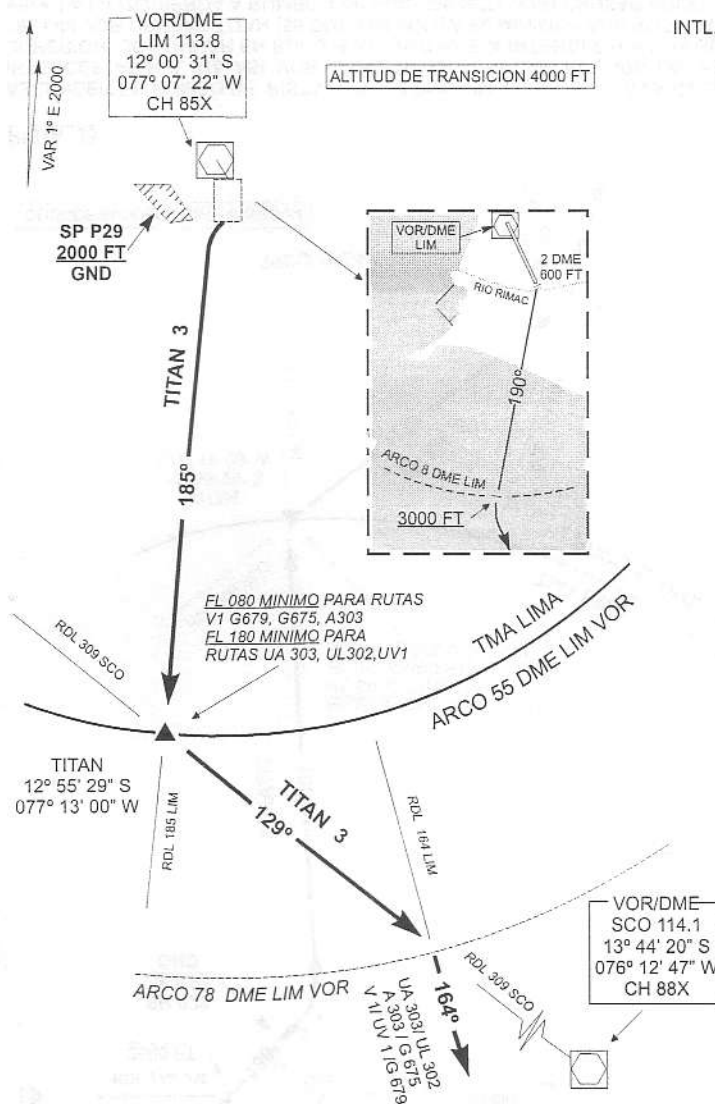
Cortesía de Paco Tosso

SALIDA NORMALIZADA POR INSTRUMENTOS

LIM-15

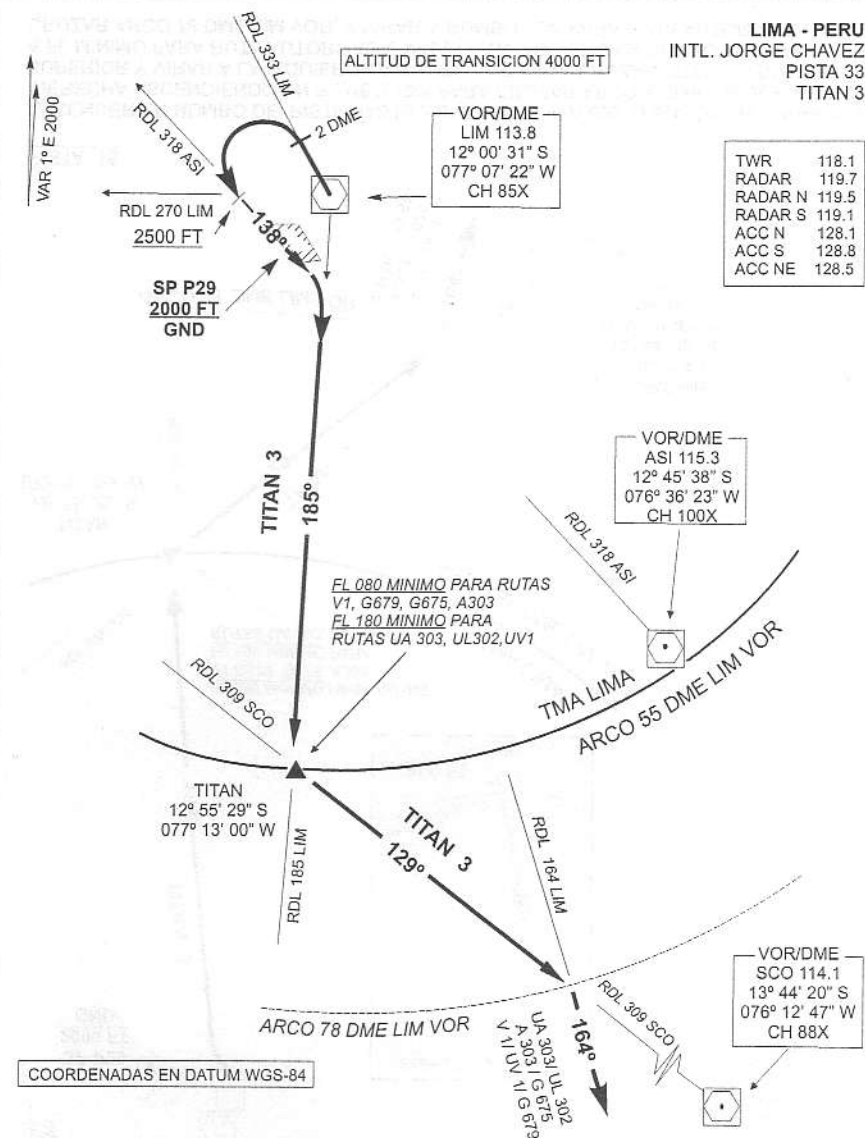
LIMA - PERU
INTL. JORGE CHAVEZ
PISTA 15
TITAN 3

TWR	118.1
RADAR	119.7
RADAR N	119.5
RADAR S	119.1
ACC N	128.1
ACC S	128.8
ACC NE	128.5



PISTA 15

ASCENDER EN RUMBO DE PISTA HASTA 2 DME LIM VOR A 600' O SUPERIOR, VIRAR A LA DERECHA ASCIENDIENDO EN RUMBO 190° PARA CRUZAR ARCO 8 DME LIM VOR A 3000' O SUPERIOR Y VIRAR A LA IZQUIERDA A RUMBO 185° PARA CRUZAR TITAN (55 DME LIM VOR) A FL MINIMO PARA RUTA AUTORIZADA, VIRAR A LA IZQUIERDA A RUMBO 129° PARA CRUZAR ARCO 78 DME LIM VOR, Y VIRAR A RUMBO 164° PARA RUTA AUTORIZADA.

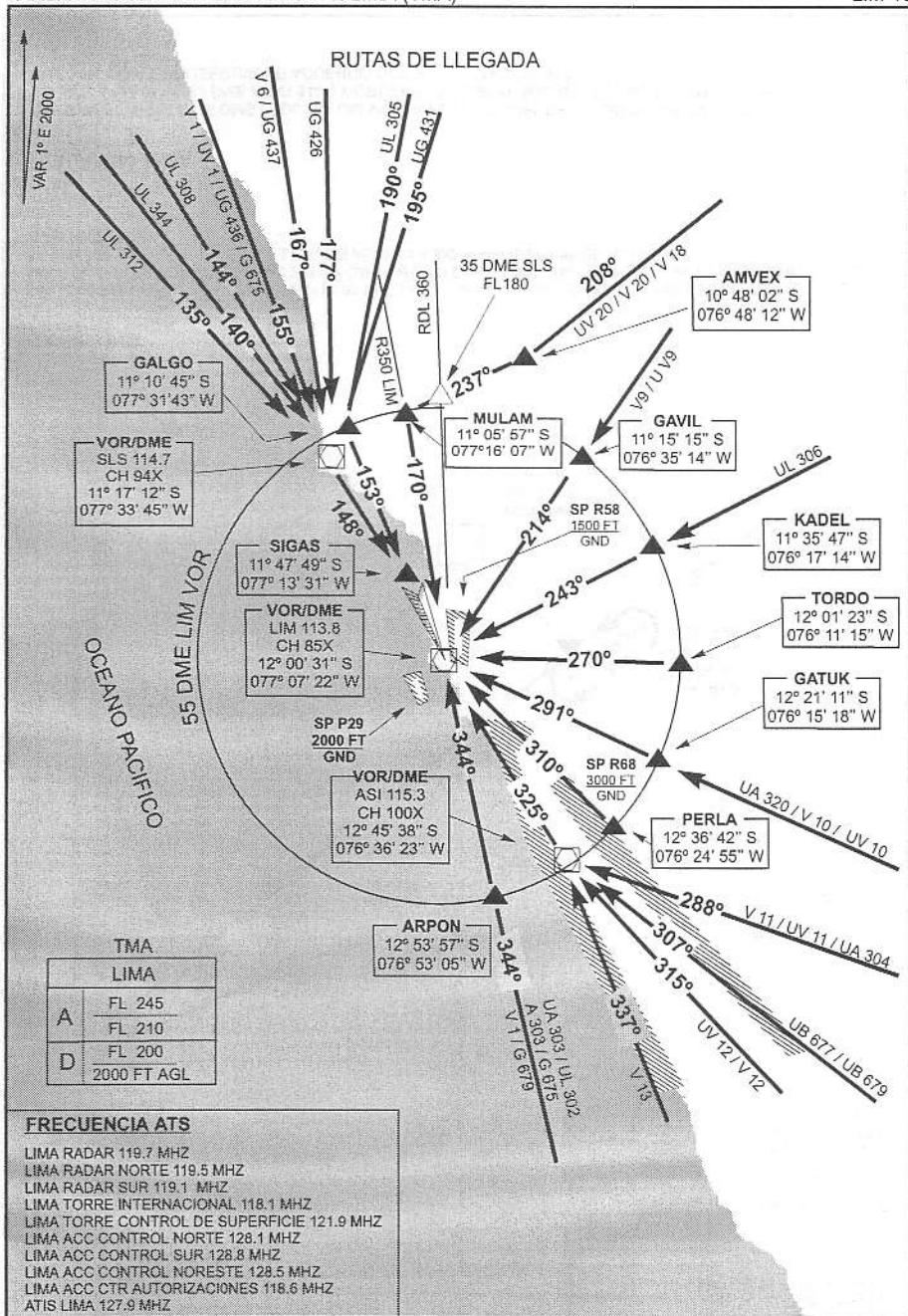
**PISTA 33**

ASCENDER EN RUMBO DE PISTA HASTA 2 DME LIM VOR, VIRAR A LA IZQUIERDA PARA INTERCEPTAR RDL 318 ASI VOR (RUMBO 138°), CRUZAR RDL 270 LIM VOR 2500 FT O SUPERIOR; CONTINUAR EN RDL 318 ASI VOR HASTA INTERCEPTAR Y SEGUIR EN RDL 185 LIM VOR, CRUZAR TITAN (55 DME LIM VOR) A FL MINIMO PARA RUTA AUTORIZADA, VIRAR A LA IZQUIERDA A RUMBO 129° (RDL 309 SCO VOR) CRUZAR ARCO 78 DME LIM VOR Y VIRAR A RUMBO 164° PARA CONTINUAR EN RUTA AUTORIZADA..

Cortesía de Paco Tosso

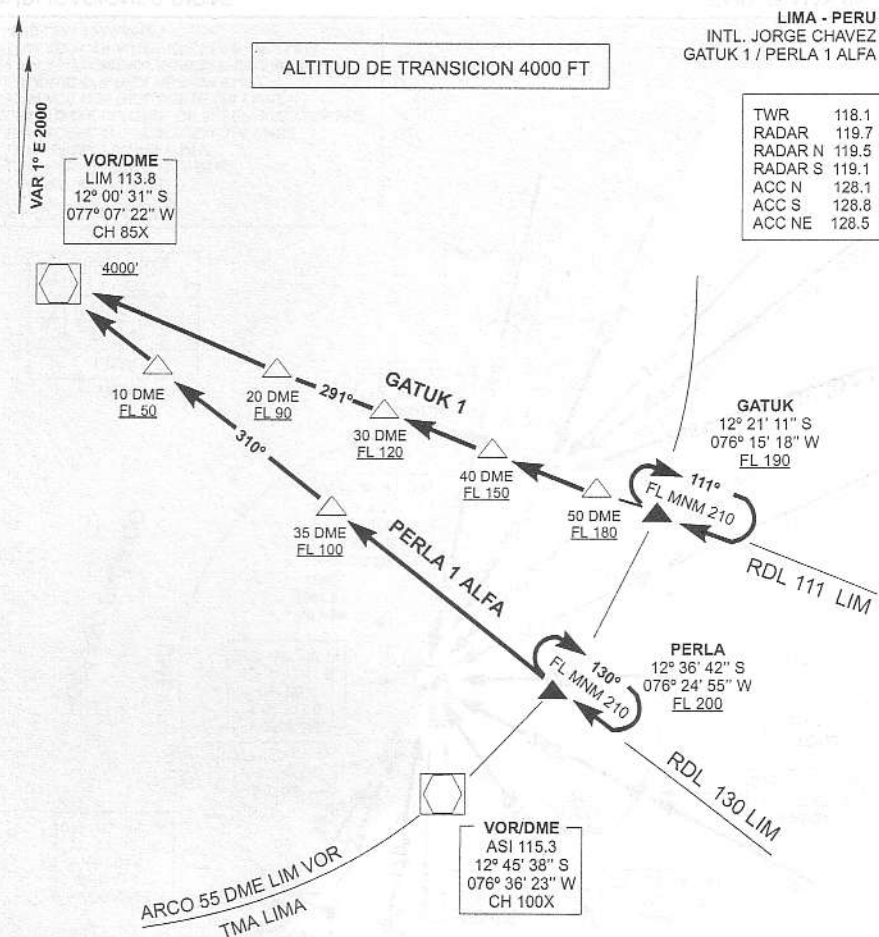
AREA DE CONTROL TERMINAL DE LIMA (TMA)

LIM-16



PUBLICACIONES DIRAF
MODIFICACION:RUMBO DE GALGO A SIGAS DE 152 A 153

EMD 75 MAY 03

**GATUK UNO**

CRUZAR INT GATUK (55 DME / RDL 111 LIM VOR) A FL 190 O SUPERIOR CONTINUAR DESCENSO VIA RDL 111 LIM VOR / DME (HDG 291°) Y CRUZAR : 50 DME FL MIN 180, 40 DME FL MIN 150, 30 DME FL MIN 120, 20 DME FL MIN 090, LIM VOR ALT MIN 4000' Y PROSEGUIR DE ACUERDO A AUTORIZACION.

PERLA UNO ALFA

CRUZAR INT PERLA (55 DME / RDL 130 LIM VOR) A FL 200 O SUPERIOR CONTINUAR DESCENSO VIA RDL 130 LIM VOR / DME (HDG 310°) Y CRUZAR : 35 DME FL MIN 100, 10 DME FL MIN 050, LIM VOR ALT MIN 4000' Y PROSEGUIR DE ACUERDO CON AUTORIZACION ATC.

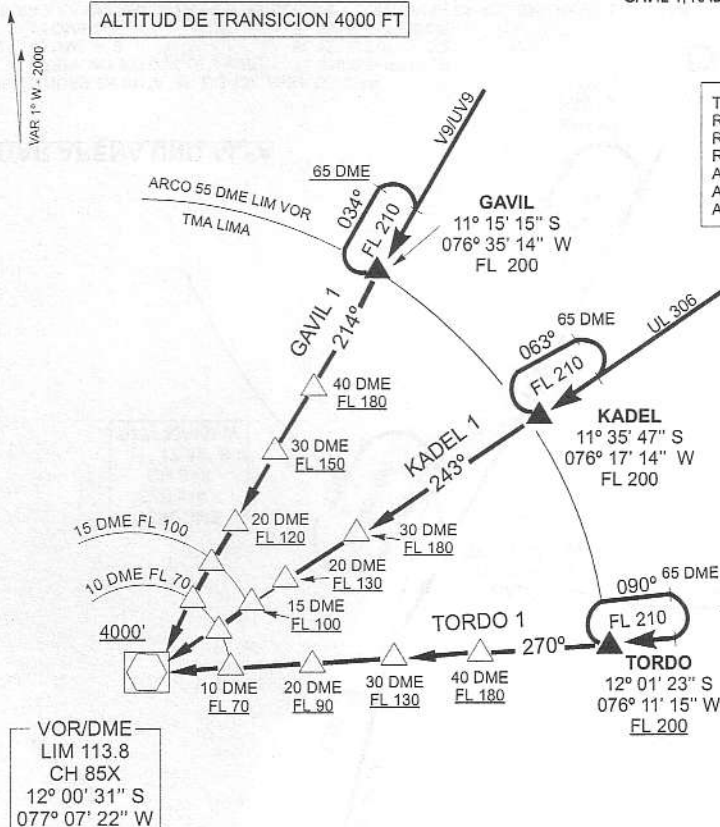
NO PARA USO EN AVIACION REAL

Cortesía de Paco Tosso

CARTA DE LLEGADA NORMALIZADA POR INSTRUMENTOS

LIM-18

LIMA-PERU
INTL. JORGE CHAVEZ
GAVIL 1, KADEL 1, TORDO 1



GAVIL UNO

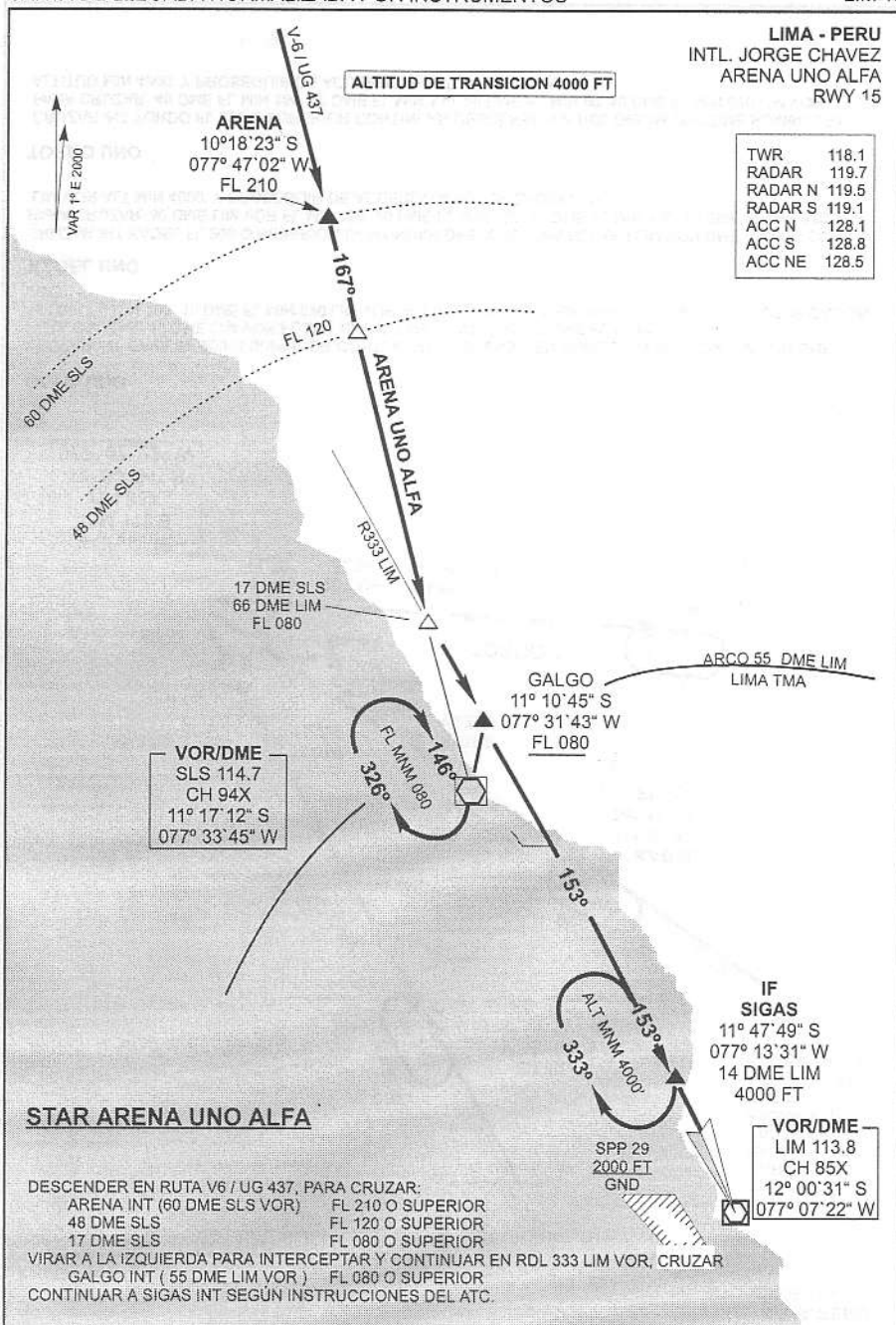
CRUZAR INT GAVIL FL 200 O SUPERIOR CONTINUAR, DESCENSO EN RUMBO 214 (RDL 034 LIM VOR DME PARA CRUZAR: 40 DME LIM VOR FL MIN 180, 30 DME FL MIN 150, 20 DME FL MIN 120, 15 DME FL MIN 100, 10 DME FL MIN 070 LIM VOR ALT MIN 4000' Y PROSEGUIR DE ACUERDO A AUTORIZACION ATC

KADEL UNO

CRUZAR INT KADEL FL 200 O SUPERIOR CONTINUAR DESCENSO VIA RDL 063 LIM VOR DME RUMBO 243° PARA CRUZAR: 30 DME LIM VOR FL MIN 180, 20 DME FL MIN 130, 15 DME FL MIN 100, 10 DME FL MIN 070 LIM VOR ALT MIN 4000' Y PROSEGUIR DE ACUERDO A AUTORIZACION ATC

TORDO UNO

CRUZAR INT TORDO FL 200 O SUPERIOR CONTINUAR DESCENSO VIA RDL 090 LIM VOR DME RUMBO 270° PARA CRUZAR: 40 DME FL MIN 180, 30 DME FL MIN 130, 20 DME FL MIN 90, 10 DME FL MIN 070 LIM VOR ALTITUD MIN 4000' Y PROSEGUIR DE ACUERDO A AUTORIZACION ATC

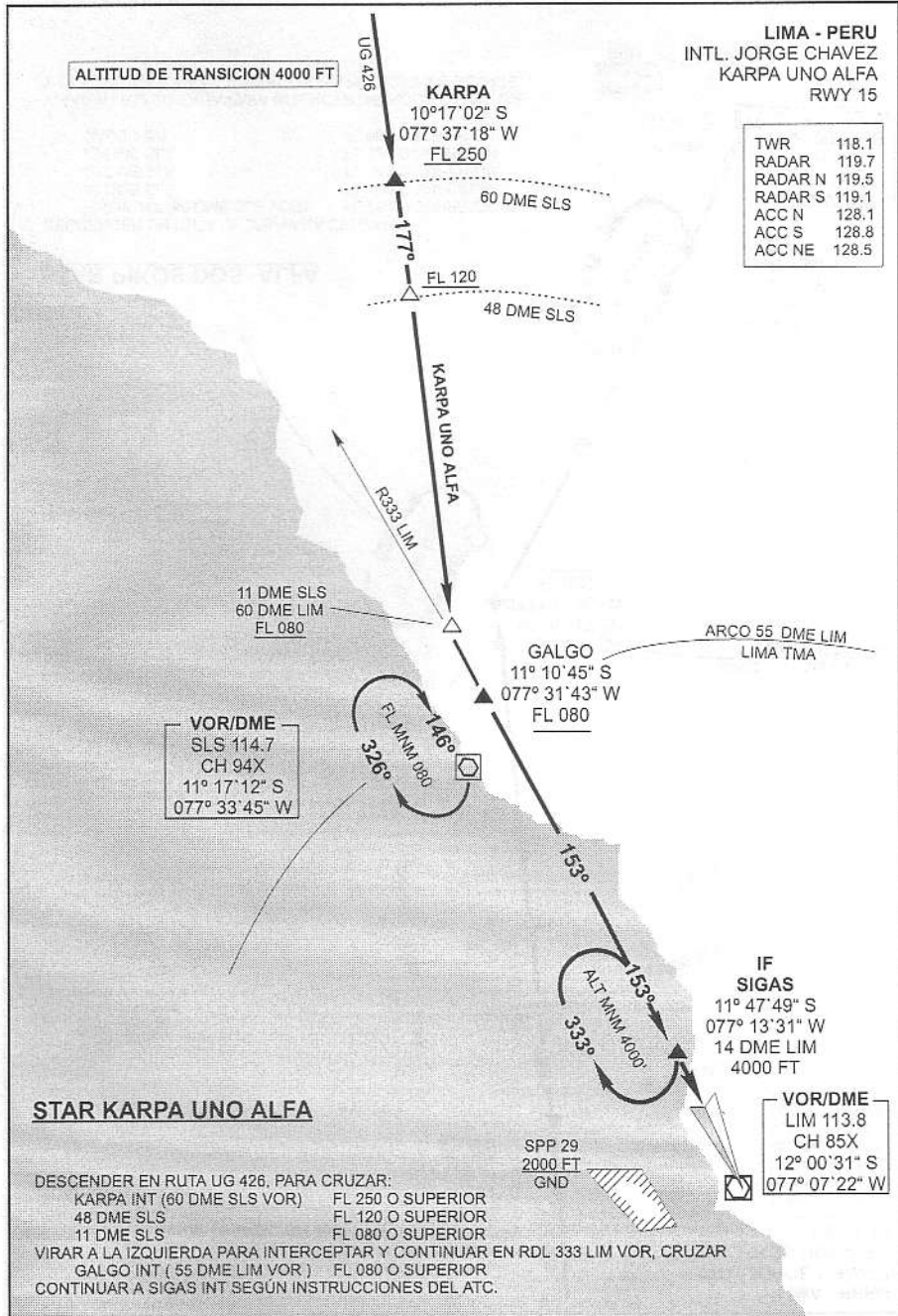


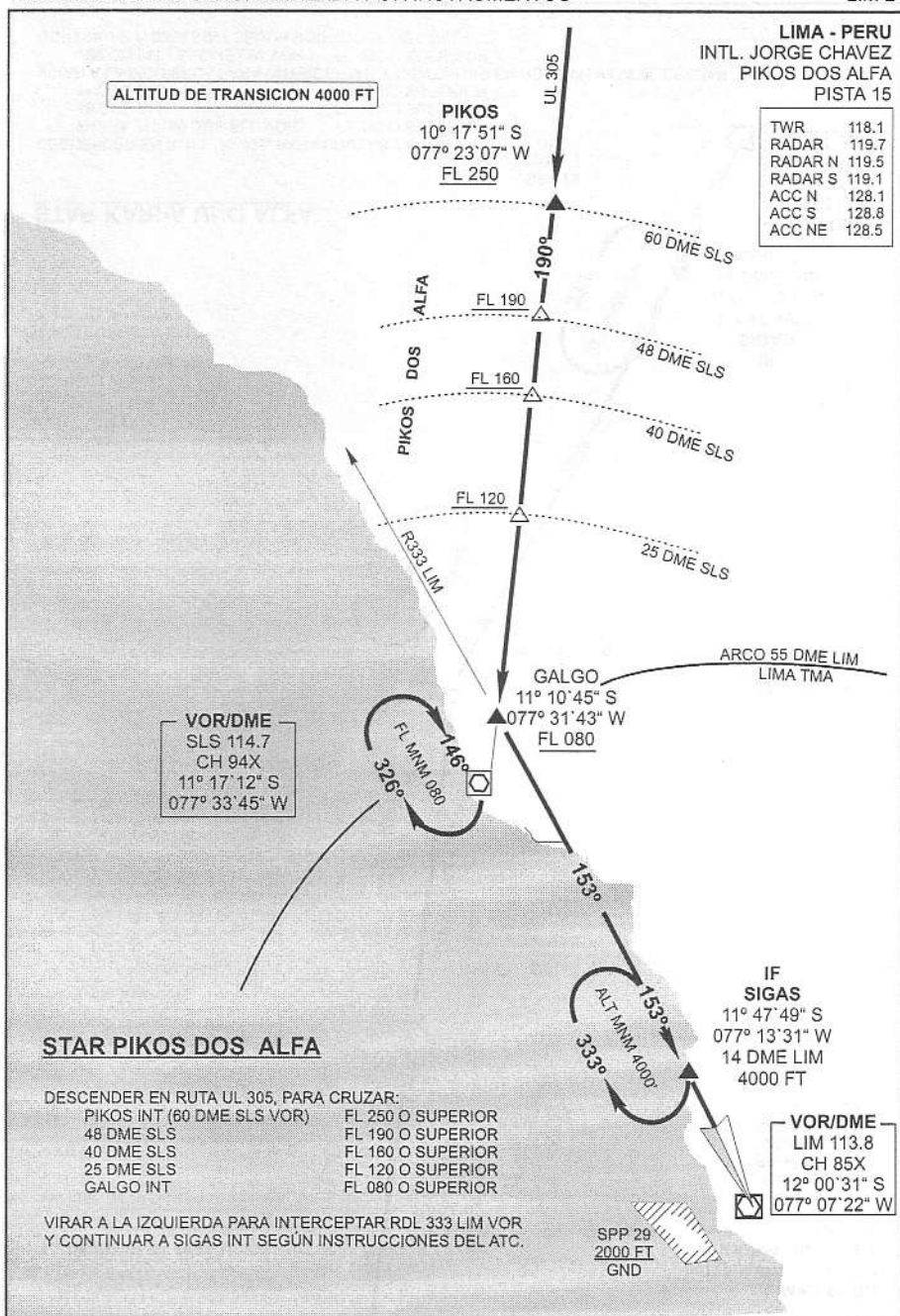
NO PARA USO EN AVIACION REAL

Cortesía de Paco Tosso

CARTA DE LLEGADA NORMALIZADA POR INSTRUMENTOS

LIM 20



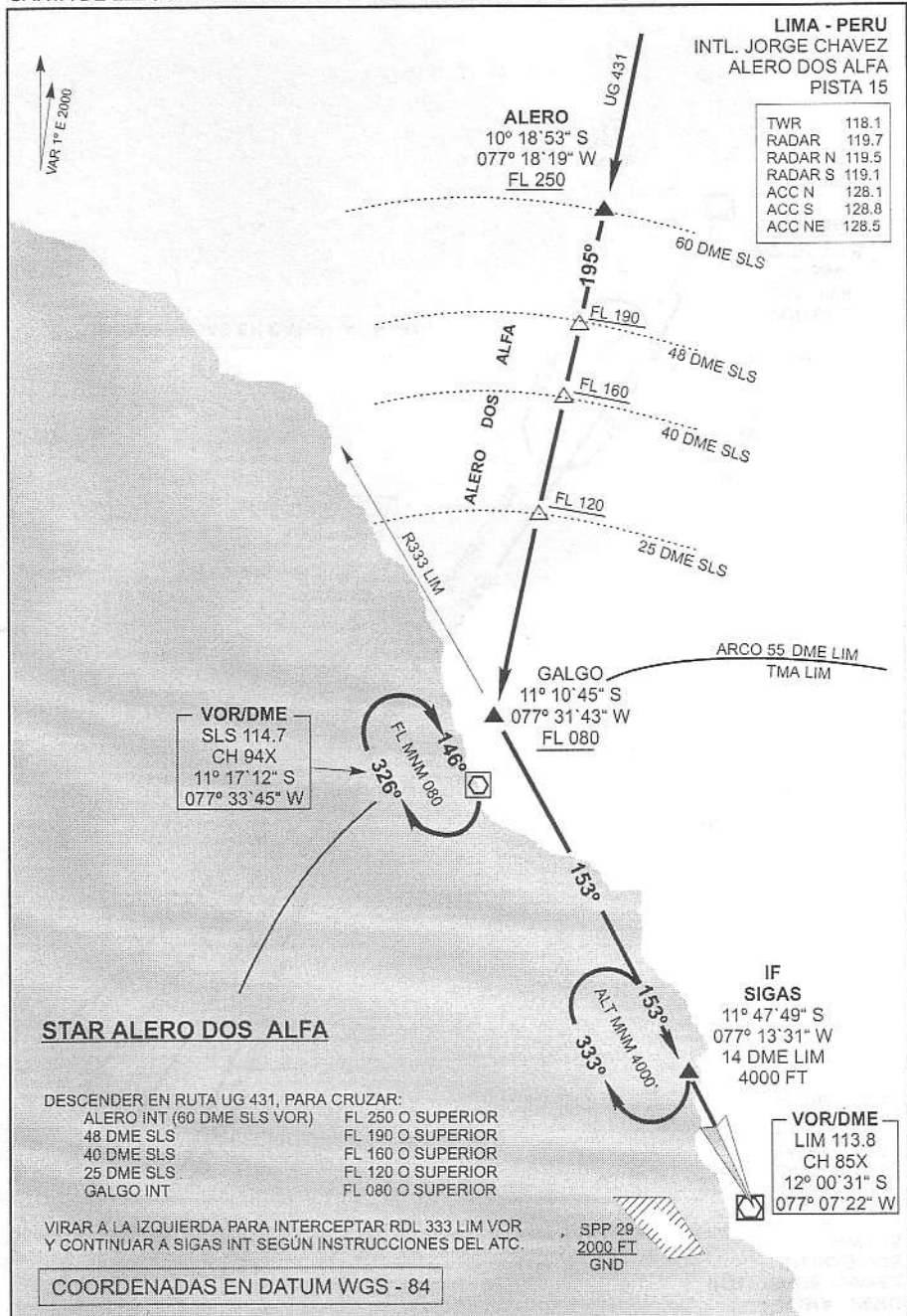


NO PARA USO EN AVIACION REAL

Cortesía de Paco Tosso

CARTA DE LLEGADA NORMALIZADA POR INSTRUMENTOS

LIM 22



LIMA - PERU
INTL. JORGE CHAVEZ
SALINAS DOS
RWY 15

TWR	118.1
RADAR	119.7
RADAR N	119.5
RADAR S	119.1
ACC N	128.1
ACC S	128.8
ACC NE	128.5

ALTITUD DE TRANSICION 4000 FT

VAR 1° E 2000

UG 436N11U11G675

UL 308

UL 344

UL 312

135°

140°

144°

155°

FL MNN 080
326°

VOR/DME
SLS 114.7
CH 94X
11° 17' 12" S
077° 33' 45" W

146°
SALINAS DOS

ARCO 55 DME LIM
LIMA TMA

COORDENADAS EN DATUM WGS - 84

IF
SIGAS
11° 47' 49" S
077° 13' 31" W
4000 FT

14 DME LIM

VOR/DME
LIM 113.8
CH 85X
12° 00' 31" S
077° 07' 22" W

SPP 29
2000 FT
GND

NO PARA USO EN AVIACION REAL
 Cortesía de Paco Tosso

NO PARA USO EN AVIACION REAL

Cortesía de Paco Tosso

CARTA DE LLEGADA NORMALIZADA POR INSTRUMENTOS

LIM-24

LIMA - PERU
INTL. JORGE CHAVEZ
PISTA 15
AMVEX 1

TWR	118.1
RADAR N	119.7
RADAR S	119.5
ACC N	128.1
ACC S	128.8
ACC NE	128.5

ALTITUD DE TRANSICION 4000 FT

VAR 1° E 2000

MULAM
11° 05' 57" S
077° 16' 07" W
21 DME SLS
FL 120

35 DME SLS
FL 180

AMVEX
10° 48' 02" S
076° 48' 12" W
53 DME SLS
FL 230

ARCO 55 DME LIM VOR
TMA LIMA

42 DME LIM
FL 090

ORAMI
11° 30' 45" S
077° 12' 09" W
30 DME LIM
FL 050

VOR / DME
SLS 114.7
11° 17' 12" S
077° 33' 45" W
CH 94X

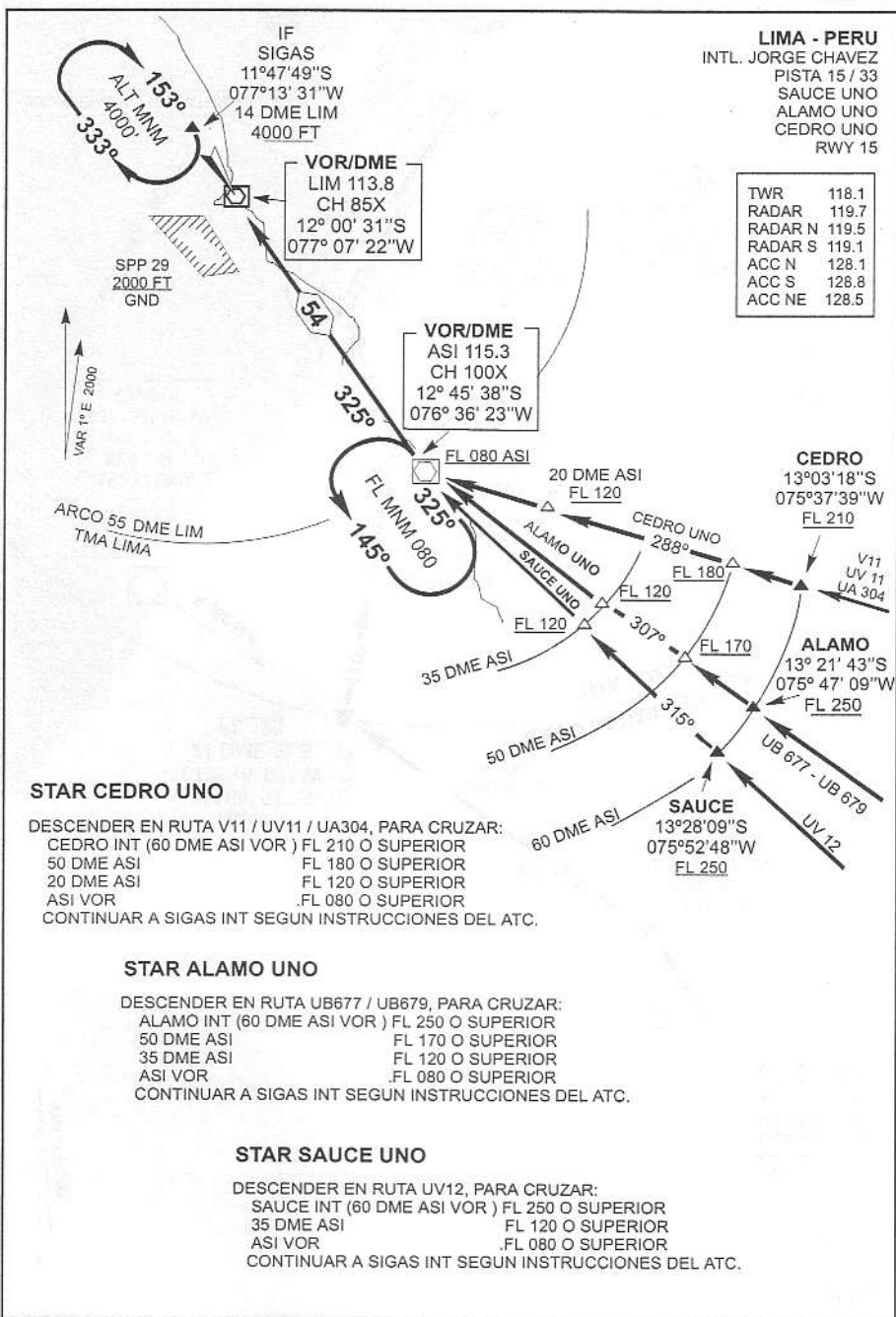
IF
SIGAS
11° 47' 49" S
077° 13' 31" W
14 DME LIM
4000 FT

VOR / DME
LIM 113.8
12° 00' 31" S
077° 07' 22" W
CH 85X

OCEANO PACIFICO

COORDENADAS EN DATUM WGS-84

SPP 29
2000
GND



NO PARA USO EN AVIACION REAL

Cortesía de Paco Tosso

CARTA DE LLEGADA NORMALIZADA POR INSTRUMENTOS

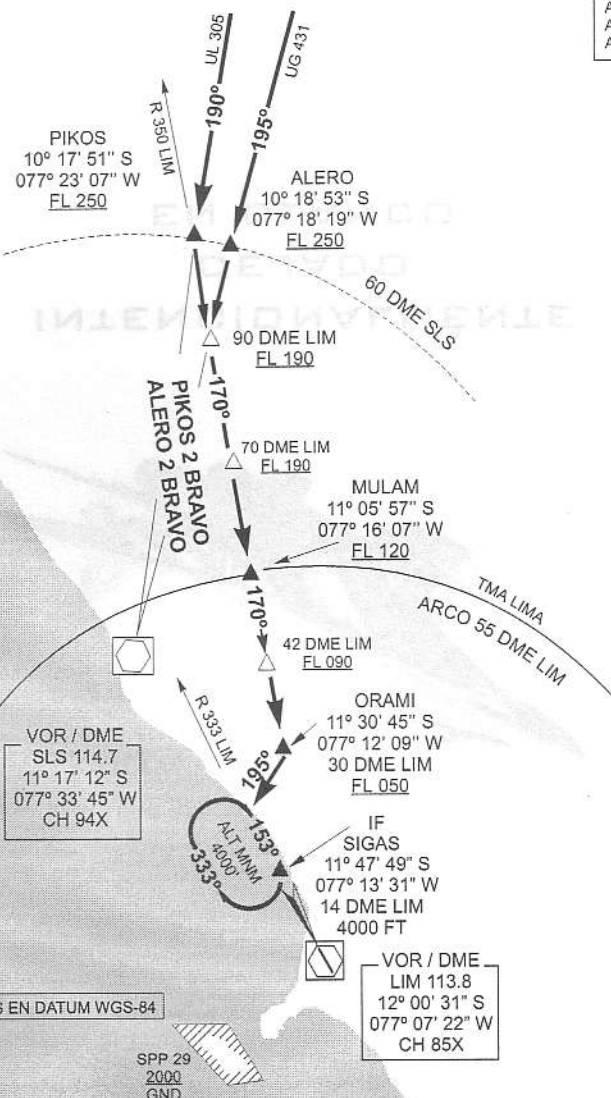
LIM-26

LIMA - PERU
INTL. JORGE CHAVEZ
PISTA 15
PIKOS 2 BRAVO
ALERO 2 BRAVO

TWR	118.1
RADAR	119.7
RADAR N	119.5
RADAR S	119.1
ACC N	128.1
ACC S	128.8
ACC NE	128.5

ALTITUD DE TRANSICION 4000 FT

VAR 1° E 2000



COORDENADAS EN DATUM WGS-84

SPP 29
2000
GND