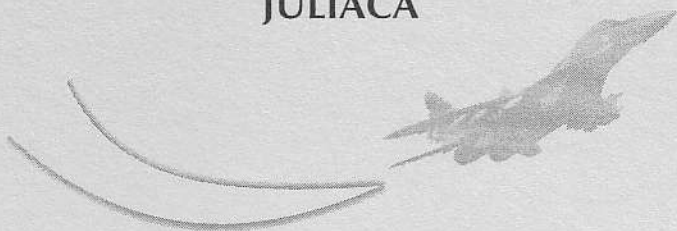


**AREAS TERMINALES DE:
MALDONADO - CUZCO
JULIACA**



NO PARA USO EN AVIACION REAL
Cortesía de Paco Tosso

NO PARA USO EN AVIACION REAL

Cortesía de Paco Tosso

AREA DE CONTROL TERMINAL DE MALDONADO

PDO - 1

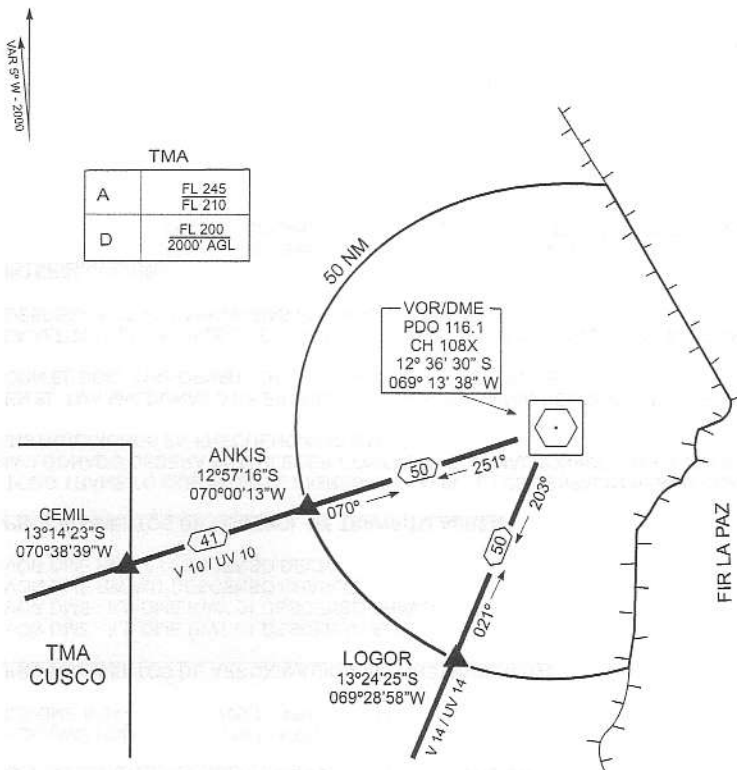
PTO. MALDONADO - PERU
PADRE J. ALDAMIZ

TWR 118.8
APP 118.8

ALTITUD DE TRANSICION 3000 FT

TMA

A	FL 245 FL 210
D	FL 200 2000' AGL



CLASIFICACION:

EL TMA DE MALDONADO ES UN ESPACIO AEREO CONTROLADO CON LA SIGUIENTE CLASIFICACION:

CLASE A FL 245
FL 210

CLASE D FL 200
2000 FT AGL

LIMITES DEL TMA MALDONADO

LIMITES LATERALES

AL SUROESTE, NOROESTE Y NORTE UN ARCO DE 50 NM DE RADIO CON CENTRO EN VOR / DME PDO COORDENADAS 12° 36' 18" S / 69° 13' 30" W. POR EL ESTE LOS LIMITES COMUNES DEL FIR LIMA CON EL FIR LA PAZ.

LIMITES VERTICALES

LIMITE SUPERIOR
LIMITE INFERIOR

FL 245
2000 FT AGL

ZONA DE TRANSITO DE AERODROMO ATZ DE MALDONADO

LA ZONA DE TRANSITO DE AERODROMO DE MALDONADO ES UN ESPACIO AEREO CONTROLADO DONDE SE PROPORCIONA EL SERVICIO DE CONTROL DE TRANSITO AEREO PARA EL TRANSITO DE AERODROMO.

LIMITES LATERALES

CIRCULO DE 5 NM DE RADIO CON CENTRO EN EL ARP (PUNTO DE REFERENCIA DE AERODROMO) DEL AEROPUERTO DE MALDONADO.

LIMITES VERTICALES

LIMITE SUPERIOR	2200 FT AMSL
LIMITE INFERIOR	GND

DEPENDENCIA ATS QUE PROPORCIONA EL SERVICIO - DISTINTIVO DE LLAMADA DE RADIO - FRECUENCIA

MALDONADO TWR (MALDONADO TORRE) 118.8 MHZ

RADIO AYUDAS PARA LA NAVEGACION Y APROXIMACION

VOR/DME PDO	116.1 MHZ CH 108X
ILS/DME IPJA	109.7 MHZ CH 34X

PROCEDIMIENTOS DE APROXIMACION POR INSTRUMENTOS

VOR DME - ILS DME RWY 01 DESCENSO ALFA
VOR DME - ILS DME RWY 01 DESCENSO BRAVO
VOR DME RWY 01 DESCENSO CHARLIE
VOR DME RWY 01 DESCENSO DELTA

PROCEDIMIENTOS DE CONTROL DE TRANSITO AEREO

TODO TRANSITO QUE INTENTE INGRESAR / SALIR AL / DEL ESPACIO AEREO CLASE D-TMA MALDONADO DEBERA ESTABLECER CONTACTO CON MALDONADO TWR Y SOLICITAR INSTRUCCIONES EN FRECUENCIA 118.8 MHZ

EN EL TMA MALDONADO SE ESTABLECEN SALIDAS OMNIDIRECCIONALES, DE ACUERDO CON EL DOC. 8168-OPS/611-OACI OPERACION DE AERONAVES.

LA ALTITUD, LOS NIVELES DE VUELO, LOS VIRAJES Y LAS DERROTAS SUBSIGUIENTES AL DESPEGUE SERAN ASIGNADAS POR MALDONADO TWR.

INTERSECCIONES

ANKIS	50 DME / RDL 250 PDO	12°57'16"S / 070°00'13"W
LOGOR	50 DME / RDL 202 PDO	13°24'25"S / 069°28'58"W

NO PARA USO EN AVIACION REAL
Cortesía de Paco Tosso

AREA DE CONTROL TERMINAL CUZCO

ZCO-1

1.- CLASIFICACION

EL TMA Cuzco es un Espacio Aéreo Controlado con la siguiente clasificación:

Clase A FL 350
FL 210

Clase D FL 200
GND

2.- LIMITES DEL TMA CUZCO

Limites Laterales

El TMA Cuzco esta limitado por la linea recta que une sucesivamente las siguientes coordenadas geográficas: (13°00'00"S/ 073°22'42" w)- (13°00'00"S/ 070°38'52" w) (14°35'35"S/ 070°38'54" w) - (14°35'35"S/ 073°22'42" w)

Limites Verticales:

Limite Superior: FL 350
Limite Inferior : 2000 FT AGL

3.- ZONA DE TRANSITO DE AERODROMO DE CUZCO (ATZ CUZCO)

A) El TAZ Cuzco es un Espacio Aéreo Controlado donde solo se permiten vuelos VFR

B) Limites Laterales:

Semicircunferencia de 5 NM de radio con centro en el THR RWY 28 (coordenadas geográficas 13°32'14" S / 071°55'23" W). Se encuentra orientada hacia el Sur del Aerodromo y su diametro pasa por el eje de la pista de aterrizaje 10/28.

C) Limites Verticales:

Limite Superior : 14,500 ft MSL
Limite Inferior : GND

D) Circuito de Transito de Aeródromo :

Sentido : Transito de izquierda - RWY 28
Altitud : 14500 FT

Mínimos de Utilización de Aerodromo

- Techos de nubes : 1200 M
- Visibilidad : 8 Km.

4.- SERVICIOS DE CONTROL DE TRANSITO AEREO, DEPENDENCIAS ATC, DISTINTIVO DE LLAMADA

ESPACIO AEREO	SERVICIO ATC	DEPENDENCIA ATC	DISTINTIVO DE LLAMADA	FRECUENCIA
TMA	Control de Aproxim.	Oficina de Control de Aproximación (APP)	Cuzco Aproxim.	120.6 MHZ
ATZ	Control de Aerodromo	Torre de Control (TWR)	Cuzco Torre	118.1 MHZ
ATZ (solo en el Area de Maniobras del Aerodromo)	Control de Superficie	Torre de Control (TWR)	Cuzco Superficie	121.9 MHZ

5.- RADIO AYUDAS PARA LA NAVEGACIÓN Y APROXIMACIÓN

VOR ZCO	114.9 Mhz
VOR /DME URC	115.6 Mhz Ch 103x
VOR AND	114.3 Mhz

6.- PROCEDIMIENTOS DE CONTROL DE TRANSITO AÉREO

Debido a la configuración topográfica del Aeropuerto de Cuzco, del Área de Ascenso en el Despegue y del Área de Aproximación Final:

- a) Los Despegues se realizan desde la Pista 10; y
- b) Los Aterrizajes se efectúan en la Pista 28.

Se requiere VOR y DME para efectuar los Procedimientos de Vuelo por Instrumentos en el TMA Cuzco.

Sin DME:

- a) Solo tendrán vigencia los Procedimientos de Espera, en los cuales el Nivel Mínimo de espera será FL 230 y el tramo de alejamiento de 1.5 minutos
- b) El descenso por debajo de FL 230 para la aproximación y el aterrizaje solo se efectuará en condiciones de Vuelo Visual y de acuerdo con las instrucciones del ATC
- c) Las Salidas se efectuaran totalmente en Condiciones de Vuelo Visual y de acuerdo con las instrucciones del ATC.

7.- PROCEDIMIENTOS DE APROXIMACIÓN POR INSTRUMENTOS

Por los motivos expuestos en el parrafo 6.1 la pista 28 no se encuentra convenientemente situada para establecer procedimientos de aproximación por instrumentos que cumplan con los criterios de alineación para una aproximación directa.

Se ha diseñado los siguientes procedimientos de aproximación en circuito a la pista 28:

VOR / DME EN CIRCUITO RWY 28 - DESCENSO ALFA
VOR / DME EN CIRCUITO RWY 28 - DESCENSO BRAVO

En ambos casos procedimientos, Descensos Alfa y Descensos Bravo.

- a) Se requiere DME
- b) Circular por el Sur del Aeródromo
- c) El área de maniobras visuales coincide con la ATZ
- d) Esta prohibido circular a la pista 10
- e) IAS máxima de espera 220 KT por debajo de FL 230

INTERSECCIONES

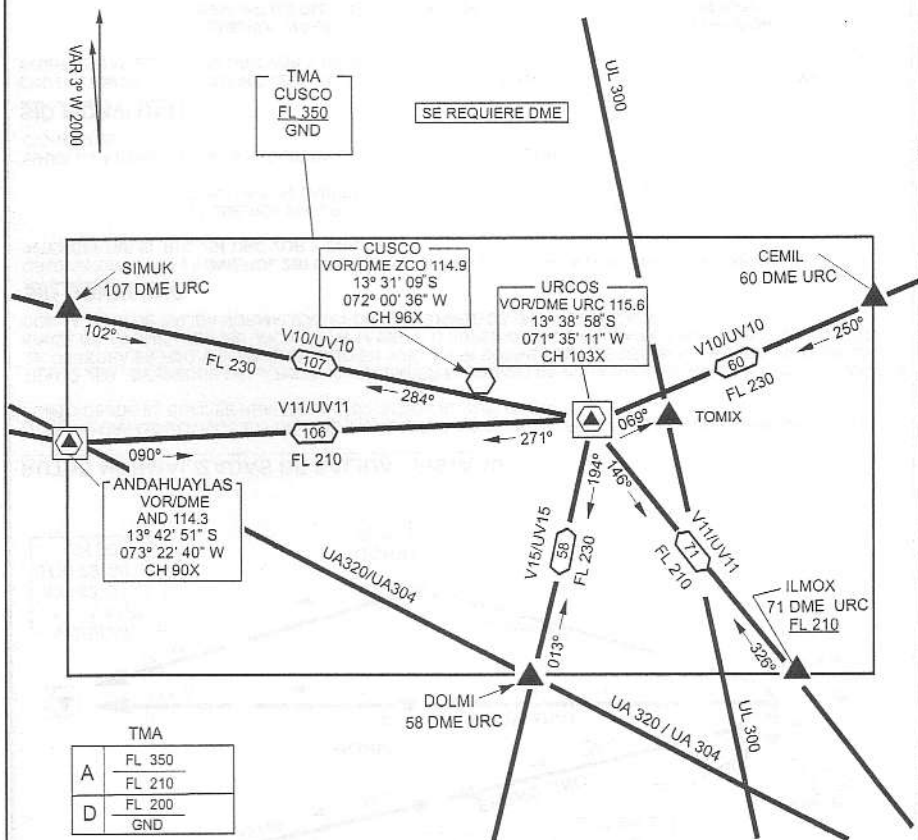
CEMIL 13°14'23" S / 070°38'59" W	ILMOX 14°35'40" S / 070°50'40" W
DOLMI 14°35'40" S / 071°46'30" W	KIMOR 13°36'08" S / 071°43'58" W
DONKI 13°55'53" S / 072°25'45" W	MORVI 13°40'59" S / 072°28'33" W
EDROX 13°27'37" S / 072°10'17" W	MUMKY 13°41'29" S / 071°27'23" W
EKEKO 13°29'12" S / 072°27'38" W	SIMUK 13°18'44" S / 073°22'40" W
ESNOB 13°30'47" S / 071°16'26" W	TOMIX 13°33'09" S / 071°21'51" W
	VUPAR 13°24'27" S / 072°20'01" W

Cortesía de Paco Tosso

AREA DE CONTROL TERMINAL DE CUSCO (TMA)

ZCO 1.2

RUTAS DE SALIDAS - LLEGADAS



FRECUENCIAS ATS

APP CUSCO CONTROL DE APROXIMACION 120.6 MHZ

TWR CUSCO TORRE 118.1 MHZ

TWR CUSCO SUPERFICIE 121.9 MHZ

ALTITUD DE TRANSICION 18 000 FI

LAS MARCACIONES SON MAGNETICAS
DISTANCIAS EN MILLAS NAUTICAS
ALTITUDES EN PIES

SE REQUIERE DME

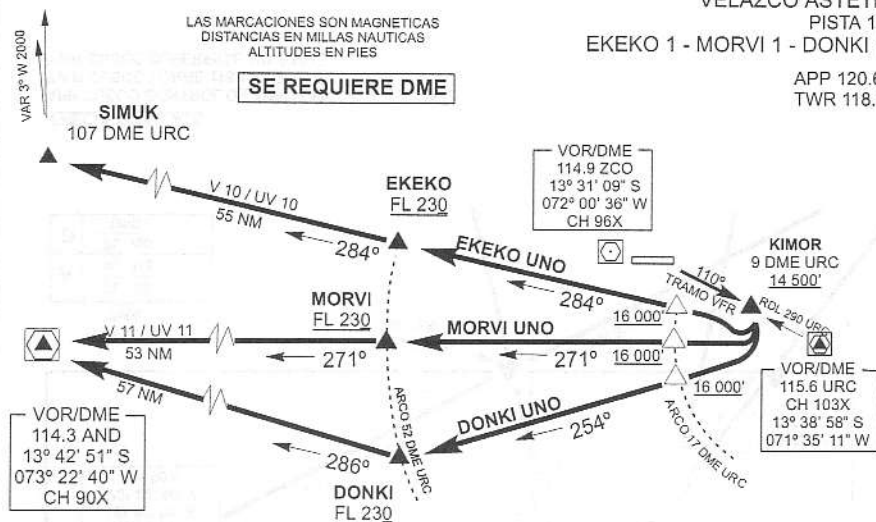
CUZCO - PERU
VELAZCO ASTETE

PISTA 10

EKEKO 1 - MORVI 1 - DONKI 1

APP 120.6

TWR 118.1



RUTAS NORMALIZADAS DE SALIDA - PISTA 10

NOTA 1: POR LOS MOTIVOS EXPUESTOS LAS SALIDAS SE DEBERAN EFECTUAR EN VUELO VFR HASTA UN PUNTO DESDE EL CUAL SE REALIZA LA TRANSICION AL VUELO IFR.

TRAMO VFR: DESPEGUE DE LA PISTA 10, ASCENDER EN RUMBO DE PISTA HASTA ALCANZAR 11,000 Ft; VIRAR A LA DERECHA EN HDG 110° ASCENDIENDO EN VUELO VFR SOBRE EL VALLE DEL RIO HUATANAY PARA CRUZAR KIMOR INT (9 DME / RDL 290 URC VOR) A 14,500 Ft. O SUPERIOR Y CONTINUAR EN VUELO IFR, DE ACUERDO CON LA RUTA DE SALIDA NORMALIZADA POR INSTRUMENTOS (SID) AUTORIZADA:

SID DONKI UNO

CRUZAR KIMOR INT (9 DME/RDL 290 URC VOR) A 14 500 Ft; VIRAR A LA DERECHA ASCENDIENDO PARA INTERCEPTAR EL RDL 254 URC VOR Y CRUZAR:

17 DME/RDL 254 URC VOR
DONKI INT (52 DME/RDL 254 URC VOR)

16 000 Ft O SUPERIOR
FL 230 O SUPERIOR;

VIRAR A LA DERECHA PARA SEGUIR EN EL RDL 106 AND VOR Y CONTINUAR ASCENDIENDO SEGÚN INSTRUCCIONES DEL ATC.

SID MORVI UNO

CRUZAR KIMOR INT (9 DME/RDL 290 URC VOR) A 14 500 Ft; VIRAR A LA DERECHA ASCENDIENDO PARA INTERCEPTAR EL RDL 270 URC VOR Y CRUZAR:

17 DME/RDL 270 URC VOR
MORVI INT (52 DME/RDL 270 URC VOR)

16 000 Ft O SUPERIOR
FL 230 O SUPERIOR;

CONTINUAR ASCENDIENDO EN LA RUTA V 11 / UV 11 SEGUN INSTRUCCIONES DEL ATC.

SID EKEKO UNO

CRUZAR KIMOR INT (9 DME/RDL 290 URC VOR) A 14 500 Ft. O SUPERIOR; VIRAR A LA DERECHA ASCENDIENDO PARA INTERCEPTAR EL RDL 283 URC VOR Y CRUZAR:

17 DME/RDL 283 URC VOR
EKEKO INT (52 DME/RDL 283 URC VOR)

16 000 Ft O SUPERIOR
FL 230 O SUPERIOR;

CONTINUAR ASCENSO EN LA RUTA V 10 / UV 10 SEGUN INSTRUCCIONES DEL ATC.

NO PARA USO EN AVIACION REAL

Cortesía de Paco Tosso

CARTA DE SALIDAS NORMALIZADAS - IFR

ZCO - 3

ALTITUD DE TRANSICION 18 000 FT

VAR 3° W 2000'

CUZCO - PERU
VELAZCO ASTETE
PISTA 10

CEMIL 1 - ILMOX 1 - DOLMI 1

SE REQUIERE DME

VOR/DME
114.9 ZCO
13° 31' 09" S
072° 00' 36" W
CH 96X

KIMOR
9 DME URC
14 500'

VOR/DME
115.6 URC
CH 103X
13° 38' 58" S
071° 35' 11" W

ESNOB
20 DME URC
FL 200'

TMA
CUZCO
FL 350
GND

LAS MARCACIONES SON MAGNETICAS
DISTANCIAS EN MILLAS NAUTICAS
ALTITUDES EN PIES

DOLMI UNO
V 15 / UV 15

DOLMI
58 DME URC
FL 230'

ILMOX UNO
V 11 / UV 11

ILMOX
71 DME URC
FL 210'

SID CEMIL UNO

CRUZAR KIMOR INT (9 DME/RDL 290 URC VOR) A 14 500 Ft. Ó SUPERIOR Y PROSEGUIR ASCIENDIENDO EN RDL 290 URC VOR PARA CRUZAR:

URC VOR 17 500 Ft. Ó SUPERIOR
SOBRE URC VOR VIRAR A LA DERECHA Y CONTINUAR EN EL RDL 068 URC VOR PARA CRUZAR:
ESNOB INT (20 DME/RDL 068° URC VOR) FL 200 Ó SUPERIOR
CEMIL INT (60 DME/RDL 068° URC VOR) FL 230 Ó SUPERIOR

Y SEGUIR ASCIENDIENDO EN LA RUTA V 10 / UV 10 SEGUN INSTRUCCIONES DEL ATC.

SID ILMOX UNO

CRUZAR KIMOR INT (9 DME/RDL 290 URC VOR) A 14 500 Ft. Ó SUPERIOR Y PROSEGUIR ASCIENDIENDO EN EL RDL 290 URC VOR PARA CRUZAR:

URC VOR 17 500 Ft. Ó SUPERIOR
SOBRE URC VOR VIRAR A LA DERECHA Y CONTINUAR EN EL RDL 145 URC VOR PARA CRUZAR:
ILMOX INT (71 DME / RDL 145 URC VOR) FL 230 Ft. Ó SUPERIOR

Y SEGUIR ASCIENDIENDO EN LA RUTA V 11 / UV 11 SEGUN INSTRUCCIONES DEL ATC..

SID DOLMI UNO

CRUZAR KIMOR INT (9 DME/RDL 290 URC VOR) A 14 500 Ft Ó SUPERIOR Y PROSEGUIR ASCIENDIENDO EN EL RDL 290 URC VOR PARA CRUZAR:

URC VOR 17 500 Ft Ó SUPERIOR
SOBRE URC VOR VIRAR A LA DERECHA Y CONTINUAR EN EL RDL 193 URC VOR PARA CRUZAR:
DOLMI INT (58 DME / RDL 193 URC VOR) FL 230 FT Ó SUPERIOR

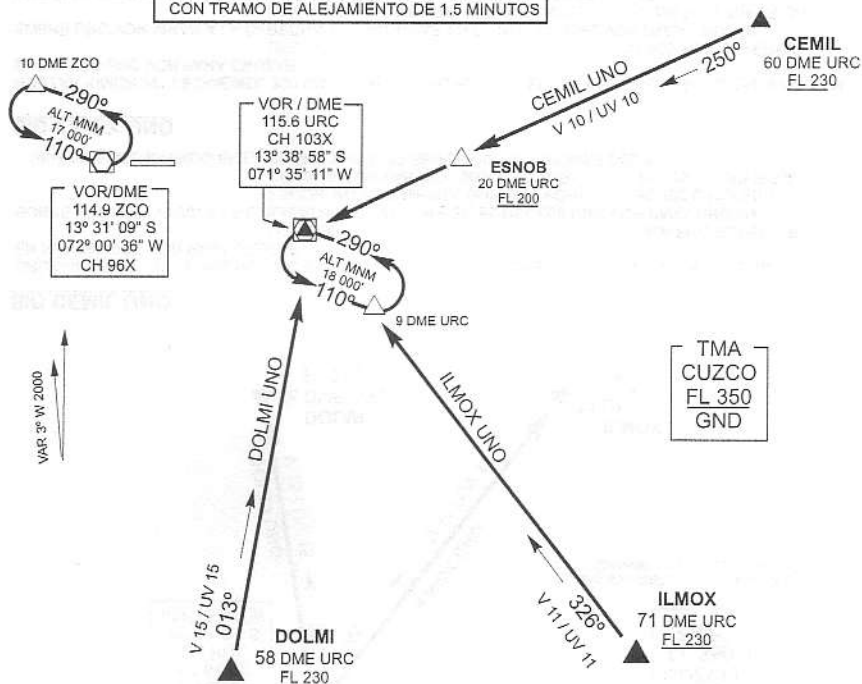
Y SEGUIR ASCIENDIENDO EN LA RUTA V 15 / UV 15 SEGUN INSTRUCCIONES DEL ATC.

ALTITUD DE TRANSICION 18 000 Ft

LAS MARCACIONES SON MAGNETICAS
DISTANCIAS EN MILLAS NAUTICAS
ALTITUDES EN PIES

CUZCO - PERU
VELAZCO ASTETE
CEMIL UNO - ILMOX UNO
DOLMI UNO
APP 120.6
TWR 118.1

- SE REQUIERE DME
- SIN DME EL NIVEL MINIMO DE ESPERA FL 230
CON TRAMO DE ALEJAMIENTO DE 1.5 MINUTOS



RUTAS DE LLEGADAS NORMALIZADAS POR INSTRUMENTOS (STAR)

NOTA : IAS MAXIMO EN LAS STAR 250 KT

STAR CEMIL UNO

DESCENDER DESDE LAS RUTAS V10 / UV 10 EN EL RDL 068 URC VOR PARA CRUZAR;
CEMIL INT (60 DME / RDL 068 URC VOR) FL 230 Ó SUPERIOR
ESNOB INT (20 DME / RDL 068 URC VOR) FL 200 Ó SUPERIOR
PROSEGUIR EN EL RDL 068 URC VOR Y CONTINUAR SEGUN INSTRUCCIONES DEL ATC.

STAR ILMOX UNO

DESCENDER DESDE LAS RUTAS V11 / UV 11 EN EL RDL 145 URC VOR PARA CRUZAR;
ILMOX INT (71 DME / RDL 145 URC VOR) FL 230 Ó SUPERIOR
PROSEGUIR EN EL RDL 145 URC VOR Y CONTINUAR SEGUN INSTRUCCIONES DEL ATC.

STAR DOLMI UNO

DESCENDER DESDE LAS RUTAS V15 / UV 15 EN EL RDL 193 URC VOR PARA CRUZAR;
DOLMI INT (58 DME / RDL 193 URC VOR) FL 230 Ó SUPERIOR
PROSEGUIR EN EL RDL 193 URC VOR Y CONTINUAR SEGUN INSTRUCCIONES DEL ATC.

NO PARA USO EN AVIACION REAL

Cortesía de Paco Tosso

CARTA DE LLEGADAS NORMALIZADAS IFR

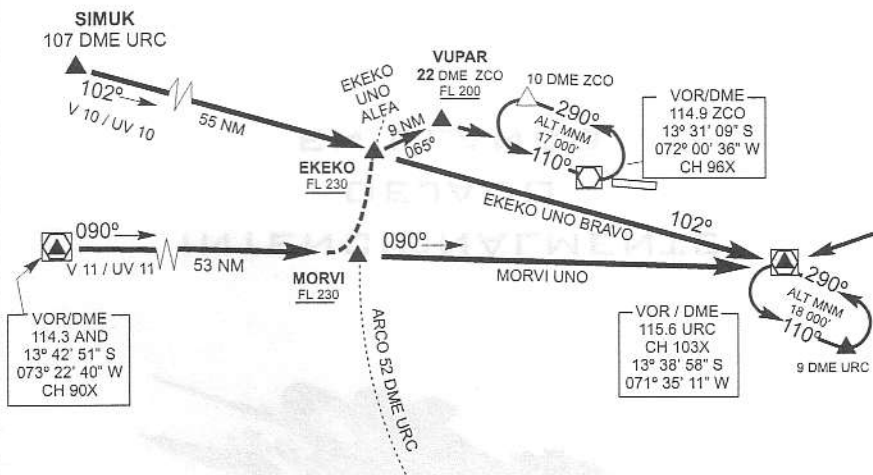
ZCO-5

ALTITUD DE TRANSICION 18000 FT

LAS MARCACIONES SON MAGNETICAS
DISTANCIAS EN MILLAS NAUTICAS
ALTITUDES EN PIES

CUZCO - PERU
VELAZCO ASTETE
EKEKO UNO ALFA
EKEKO UNO BRAVO
MORVI UNO

- SE REQUIERE DME
- SIN DME EL NIVEL MINIMO DE ESPERA FL 230
CON TRAMO DE ALEJAMIENTO DE 1.5 MINUTOS



STAR EKEKO UNO ALFA

- DESCENDER DESDE LAS RUTAS V10 / UV 10 EN EL RDL 283 URC VOR PARA CRUZAR:
EKEKO INT (52 DME / RDL 283 URC VOR) FL 230 Ó SUPERIOR;
VIRAR A LA IZQUIERDA EN EL RUMBO 065° PARA INTERCEPTAR EL RDL 290 ZCO VOR Y CRUZAR:
VUPAR INT (46 DME / RDL 290 ZCO VOR) FL 200 Ó SUPERIOR
Y CONTINUAR SEGÚN INSTRUCCIONES DEL ATC;
- DESCENDER DESDE RUTA V11 / UV 11 EN EL RDL 270 URC VOR PARA CRUZAR:
MORVI INT (52 DME / RDL 270 URC VOR) FL 230 Ó SUPERIOR;
VIRAR A LA IZQUIERDA EN EL ARCO 52 DME URC VOR PARA CRUZAR:
EKEKO INT (52 DME / RDL 283 URC VOR) FL 230 Ó SUPERIOR;
VIRAR A LA DERECHA EN EL RUMBO 065° PARA INTERCEPTAR EL RDL 290 ZCO VOR Y CRUZAR:
VUPAR INT (46 DME / RDL 290 ZCO VOR) FL 200 Ó SUPERIOR;
Y CONTINUAR SEGUN INSTRUCCIONES DEL ATC.

STAR EKEKO UNO BRAVO

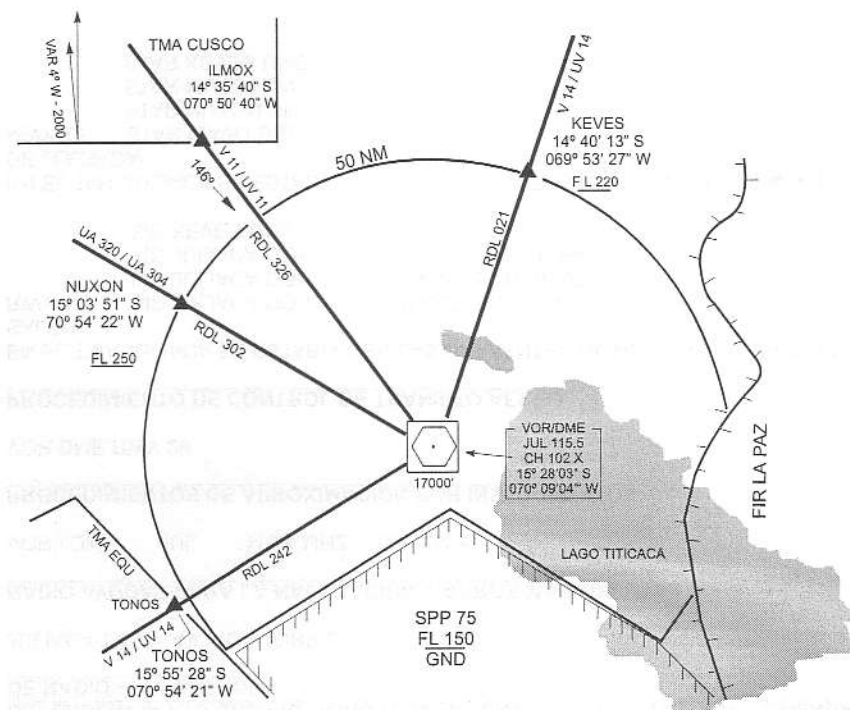
DESCENDER DESDE LAS RUTAS V10 / UV 10 EN EL RDL 283 URC VOR PARA CRUZAR;
EKEKO INT (52 DME / RDL 283 URC VOR) FL 230 Ó SUPERIOR
PROSEGUIR EN EL RDL 283 URC VOR Y CONTINUAR SEGUN INSTRUCCIONES DEL ATC.

STAR MORVI UNO

DESCENDER DESDE LAS RUTAS V11 / UV 11 EN EL RDL 270 URC VOR PARA CRUZAR;
MORVI INT (52 DME / RDL 270 URC VOR) FL 230 Ó SUPERIOR
PROSEGUIR EN EL RDL 270 URC VOR Y CONTINUAR SEGUN INSTRUCCIONES DEL ATC.

JULIACA-PERU
INCA MANCO CAPAC
PISTA 11
APP-118.1
TWR-118.1

ALTITUD DE TRANSICION 17000' FT



CLASIFICACION

EL TMA DE JULIACA ES UN ESPACIO AÉREO CONTROLADO CON LA SIGUIENTE CLASIFICACION:

CLASE D FL 200
2000 FT AGL

LIMITES DEL TMA JULIACA

LIMITES LATERALES:

AL NOROESTE, NORTE Y NORESTE UN ARCO DE 50 NM DE RADIO CON CENTRO EN VOR/DME JUL COORDENADAS 15°28'05" S / 70°09'04" W. POR EL ESTE LOS LIMITES COMUNES DEL FIR LIMA CON EL FIR LA PAZ. AL SUR LOS LIMITES DE LA ZONA PROHIBIDA ILAVE SPP75.

LIMITES VERTICALES PARA USO EN AVIACION REAL

CONFINES DE PACO TOSCO
LIMITE SUPERIOR FL 245
LIMITE INFERIOR 2000 FT AGL

NO PARA USO EN AVIACION REAL
Cortesia de Paco Tosso

ZONA DE TRANSITO AERODROMO ATZ DE JULIACA

LA ZONA DE TRANSITO DE AERODROMO DE JULIACA ES UN ESPACIO AEREO CONTROLADO DONDE SE PROPORCIONA EL SERVICIO DE CONTROL DE TRANSITO AEREO PARA EL TRANSITO DE AERODROMO.

LIMITES LATERALES

CIRCULO DE 3 NM DE RADIO CON CENTRO EN EL ARP (PUNTO DE REFERENCIA DE AERODROMO) DEL AEROPUERTO DE JULIACA.

LIMITES VERTICALES

LIMITE SUPERIOR

14500 FT AMSL

LIMITE INFERIOR

GND

ZONA DE TRANSITO AEREO ATZ DE JULIACA

DEPENDENCIA ATS QUE PROPORCIONA EL SERVICIO - DISTINTIVO DE LLAMADA DE RADIO - FRECUENCIA

JULIACA TWR (JULIACA TORRE) 118.1 MHZ

RADIO AYUDAS PARA LA NAVEGACION Y APROXIMACION

VOR / DME JUL 115.5 MHZ CH 102 X

PROCEDIMIENTOS DE APROXIMACION POR INSTRUMENTOS

VOR DME RWY 29

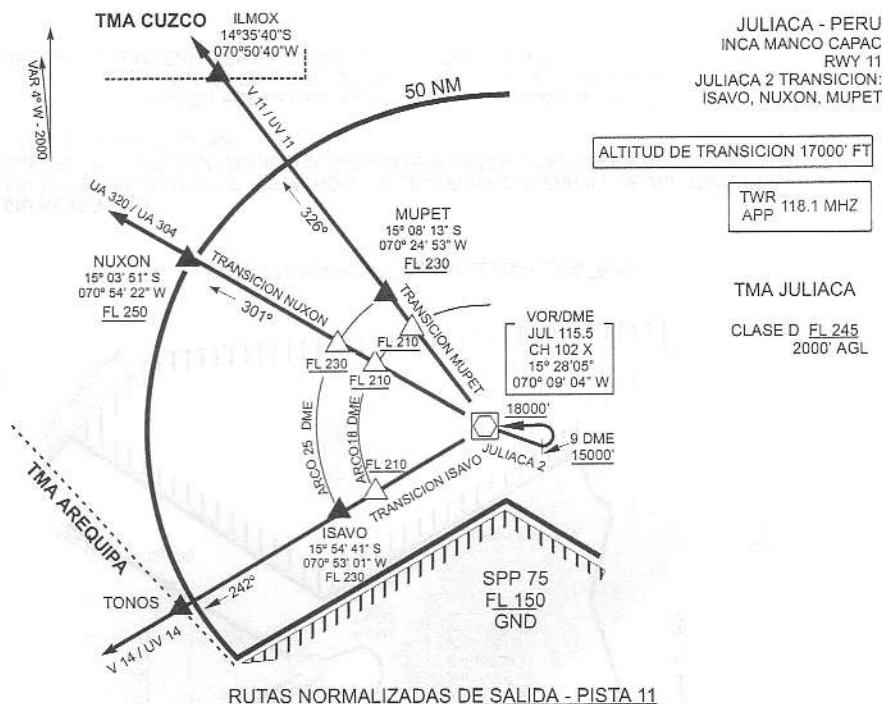
PROCEDIMIENTO DE CONTROL DE TRANSITO AEREO

EN EL TMA JULIACA SE ESTABLECEN LAS SIGUIENTES RUTAS NORMALIZADAS DE SALIDA:

RWY 11	SID JULIACA DOS:	TRANSICION ISAVO
	SID JULIACA DOS:	TRANSICION NUXON
	SID JULIACA DOS:	TRANSICION MUPET
	SID KEVES UNO	

EN EL TMA JULIACA SE ESTABLECEN LAS SIGUIENTES RUTAS NORMALIZADAS DE LLEGADA:

RWY 29	STAR ISAVO UNO
	STAR NUXON UNO
	STAR MUPET UNO
	STAR KEVES UNO

**SID JULIACA DOS**

ASCENDER EN RUMBO DE PISTA (HDG 115 DEG) PARA CRUZAR 9 DME JUL 15000 FT O SUPERIOR, VIRAR A LA IZQUIERDA PARA INTERCEPTAR Y SEGUIR EN RDL 090 JUL VOR (HDG 270 DEG), CRUZAR EL VOR JUL A 18000 FT O SUPERIOR CONTINUAR A TRANSICION AUTORIZADA:

TRANSICION ISAVO

CRUZAR EL VOR JUL A 18000 FT O SUPERIOR, VIRAR A LA IZQUIERDA Y CONTINUAR ASCIENDIENDO PARA INTERCEPTAR Y SEGUIR RDL 242 JUL (HDG 242 DEG), CRUZAR:
18 DME JUL FL 210 O SUPERIOR
ISAVO (25 DME / RDL 242 JUL VOR) FL 230 O SUPERIOR
CONTINUAR ASCENSO EN LA RUTA V14 / UV 14 SEGUN INSTRUCCIONES DEL ATC.

TRANSICION NUXON

CRUZAR EL VOR JUL A 18000 FT O SUPERIOR, VIRAR A LA DERECHA Y CONTINUAR ASCIENDIENDO PARA INTERCEPTAR Y SEGUIR RDL 301 JUL (HDG 301 DEG), CRUZAR:
18 DME JUL FL 210 O SUPERIOR
25 DME JUL FL 230 O SUPERIOR
NUXON (50 DME / RDL 301 JUL VOR) FL 250 O SUPERIOR
CONTINUAR ASCENSO EN LA RUTA UA 304 / UA 320 SEGUN INSTRUCCIONES DEL ATC.

TRANSICION MUPET

CRUZAR EL VOR JUL A 18000 FT O SUPERIOR, VIRAR A LA DERECHA Y CONTINUAR ASCIENDIENDO PARA INTERCEPTAR Y SEGUIR RDL 326 JUL (HDG 326 DEG), CRUZAR:
18 DME JUL FL 210 O SUPERIOR
MUPET (25 DME / RDL 326 JUL VOR) FL 230 O SUPERIOR
CONTINUAR ASCENSO EN LA RUTA V 11 / UV 11 SEGUN INSTRUCCIONES DEL ATC.

NO PARA USO EN AVIACION REAL

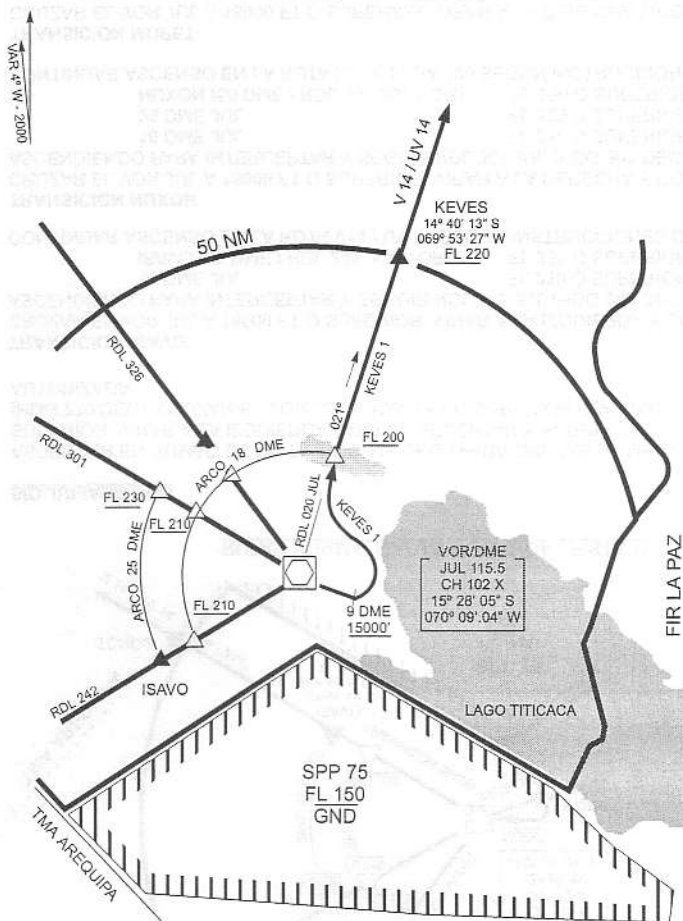
Cortesia de Paco Tosso

JULIACA - PERU
INCA MANCO CAPAC
RWY 11
KEVES 1

NO PARA USO EN AVIACION REAL
Cortesía de Paco Posso

ALTITUD DE TRANSICION 11800'

ATIS 118.1 MHZ



RUTAS NORMALIZADAS DE SALIDA - PISTA 11

SID KEVES UNO

ASCENDER EN RUMBO DE SID (HDG 115 DEG) PARA CRUZAR 9 DME JUL 15000 FT O SUPERIOR; VIRAR A LA IZQUIERDA PARA INTERCEPTAR Y SEGUIR EN RDL 021 JUL VOR (HDG 021 DEG), CRUZAR:

18 DME / RDL 021 JUL VOR

FL 200 O SUPERIOR

KEVES (50 DME/RDL 021 JUL VOR)

FL 220 O SUPERIOR

SEGUIR ASCIENDIENDO EN LA RUTA V14 / UV 14 SEGUN INSTRUCCIONES DEL ATC.

ALTITUD DE TRANSICION 17000 FT

JULIACA - PERU

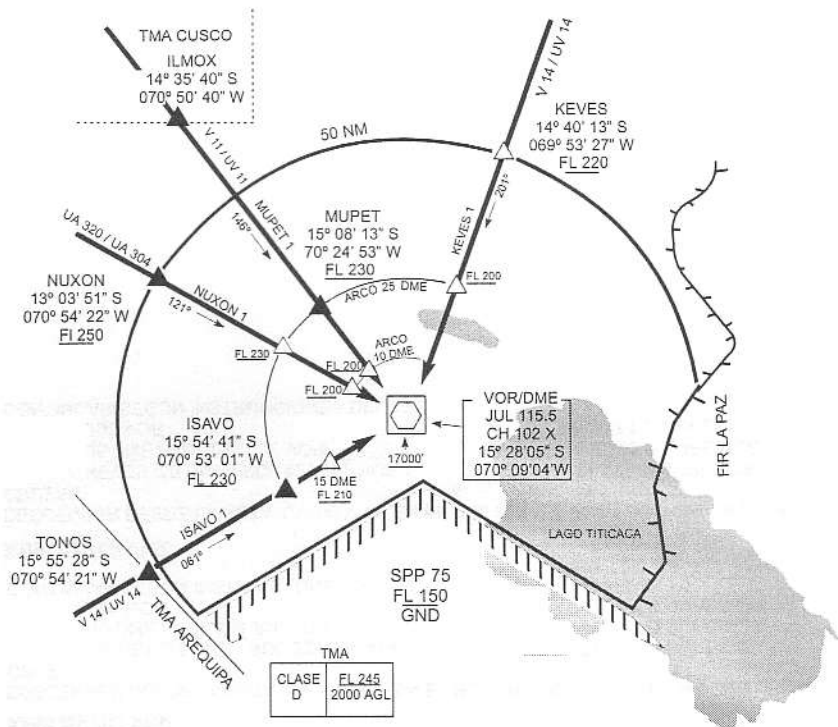
INCA MANCO CAPAC

RWY 29

ISAVO 1 NUXON 1 MUPET 1 KEVES 1

TWR	118.1
APP	118.1

VAR 4° W - 2000

RUTAS NORMALIZADAS DE LLEGADA - PISTA 29STAR ISAVO UNO

DESCENDER DESDE LA RUTA V 14 / UV 14 EN EL RDL 241 JUL VOR (HDG 061 DEG) PARA CRUZAR:

ISAVO (25 DME / RDL 241 JUL VOR)

15 DME / RDL 241 JUL VOR

JUL VOR

FL 230 O SUPERIOR

FL 210 O SUPERIOR

17000 FT O SUPERIOR

CONTINUAR SEGUN INSTRUCCIONES DEL ATC.

NO PARA USO EN AVIACION REAL

Cortesía de Paco Tosso

NO PARA USO EN AVIACION REAL**Cortesía de Paco Tosso**ROUTAS NORMALIZADAS DE LLEGADA - PISTA 29**STAR NUXON UNO**

DESCENDER DESDE LA RUTA UA 320 / UA 304 EN EL RDL 301 JUL VOR (HDG 121 DEG) PARA CRUZAR:

NUXON (50 DME / RDL 301 JUL VOR)

25 DME / RDL 301 JUL VOR

10 DME / RDL 301 JUL VOR

JUL VOR

FL 250 O SUPERIOR

FL 230 O SUPERIOR

FL 200 O SUPERIOR

17000 FT O SUPERIOR

CONTINUAR SEGUN INSTRUCCIONES DEL ATC.

STAR MUPET UNO

DESCENDER DESDE LA RUTA UV 11/ V 11 EN EL RDL 326 JUL VOR (HDG 146 DEG) PARA CRUZAR:

MUPET (25 DME / RDL 326 JUL VOR)

10 DME / RDL 326 JUL VOR

JUL VOR

FL 230 O SUPERIOR

FL 200 O SUPERIOR

17000 FT O SUPERIOR

CONTINUAR SEGUN INSTRUCCIONES DEL ATC.

STAR KEVES UNO

DESCENDER DESDE LA RUTA UV 14/ V 14 EN EL RDL 021 JUL VOR (HDG 201 DEG) PARA CRUZAR:

KEVES (50 DME / RDL 021 JUL VOR)

25 DME / RDL 021 JUL VOR

JUL VOR

FL 220 O SUPERIOR

FL 200 O SUPERIOR

17000 FT O SUPERIOR

CONTINUAR SEGUN INSTRUCCIONES DEL ATC.